

Réducteurs planétaires Planetaire reductoren



Le réducteur planétaire de la série «EX» est le choix alternatif idéal pour les applications sévères avec surcharges ou chocs.

Compacts et modulaires, robustes et plus silencieux, ces réducteurs sont livrables jusque 120 kNm en version coaxiale classique (série «EX») ou orthogonale (série «EXB»).

Montage dans la journée dans notre centre d'assemblage de 3 à 30kN avec rapport jusque 2500/1 (diverses configurations).

Version ATEX sur demande et délai.

De EX planetaire reductor is een ideale keuze voor alle zware toepassingen met overbelasting en schokken. Hij is heel compact, modulair, robuust en geruisloos. Deze reductor is bovendien geschikt voor uitgaande koppels tot 120kNm in coaxiale ("EX" reeks) of orthogonale ("EXB" reeks) uitvoering.

Dankzij ons assemblage center kunnen we nu binnen de 2 uur veel configuraties leveren van 3 tot 30 kNm met een overbrengingsverhouding van 3 tot 2500/1. ATEX uitvoeringen zijn op aanvraag.



Composée d'une série complète de réducteurs coaxiaux ou à renvoi d'angle, la gamme APEX est incontournable dans la réalisation de systèmes de transmission de précision en garantissant un haut rendement et un faible niveau de bruit.

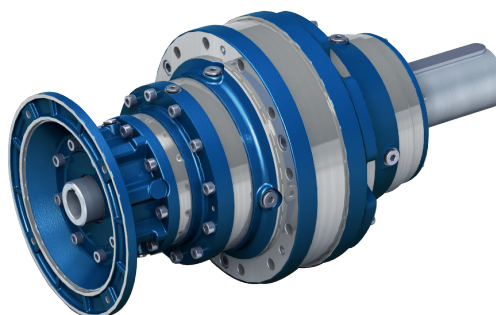
Carter INOX SUS416, protection IP65, certification ATEX, lubrification à vie permettent une utilisation dans tous les milieux industriels.

Les réducteurs Apex se montent avec tous les servomoteurs du marché.

Het gamma APEX is toonaangevend in precisie-overbrengingen met een hoog rendement en een laag geluidsniveau. Er bestaat zowel een coaxiale alsook een haakse uitvoering.

De SUS 416 behuizing, IP65 beschermingsgraad, de ATEX certificering en de levenslange smering laten een gebruik in een industriële omgeving toe.

Op de APEX reductoren kan bovendien elk type servomotor geplaatst worden.



NEW

