

partner of **REXNORD**



Voor toepassingen met spacer

Zeer flexibel bij torsie

Eenvoudig te monteren en te demonteren

Bestaat in ATEX II 2GD cT5 uitvoering

Visuele controle mogelijk tijdens werking

Zeer goede trillingsdemping

Technische gegevens

Grootte	Nominale koppel [Nm]	Maximale toerental (1) [min ⁻¹]	Klembus TL®	Schroeven	Inertie (2) [kgm ²]	Massa (2) [kg]
110	62	4300	1108	1/4" x 13	0,00128	1,5
125	105	4300	1108	1/4" x 13	0,00228	2,0
130	164	4200	1310	3/8" x 16	0,00350	2,6
150	250	4000	1610	3/8" x 16	0,00911	4,1
170	307	4000	1610	3/8" x 16	0,00911	4,2
190	412	3900	2012	7/16" x 22	0,0205	7,0
215	662	3800	2517	1/2" x 25	0,0467	12,3
245	938	3700	3020	5/8" x 32	0,102	19,0
290	1271	3600	3020	5/8" x 32	0,228	28,5
365	3200	2600	3535	1/2" x 38	0,46	41,0
425	5580	1800	4040	5/8" x 44	1,24	78,0
460	6270	1800	4545	3/4" x 50	1,78	99,0

Opmerkingen :

(1) = voor toerentallen hoger dan de aangeduide waarde, gelieve de technische dienst te contacteren
 (2) = voor maximale boring

www.vermeire.com

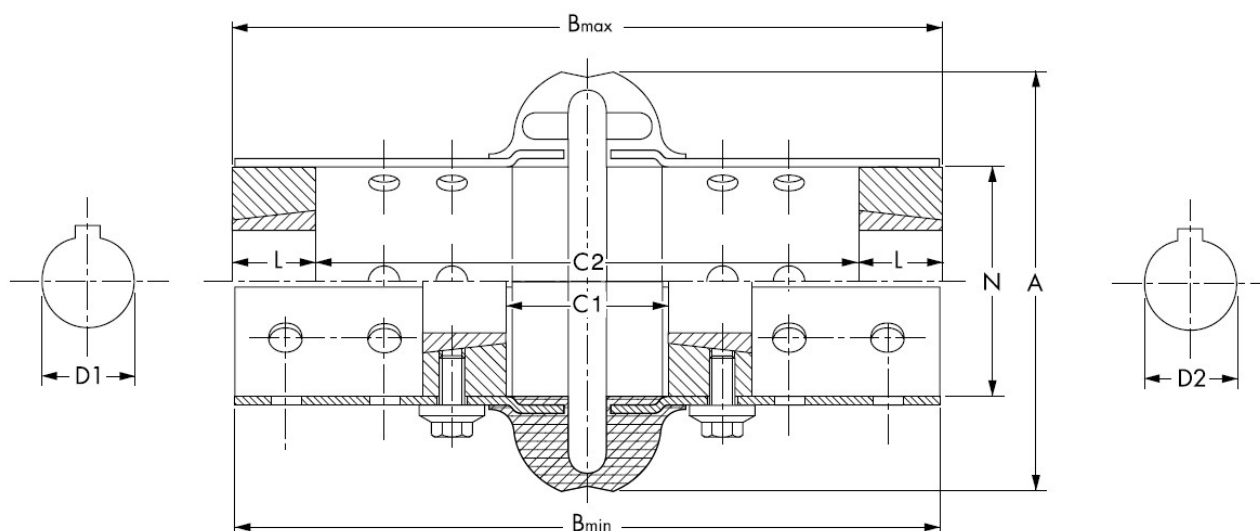
VERMEIRE TRANSMISSIONS SA
 Rue de la Filature, 41
 B-4800 ENSIVAL (VERVIERS)
 T +32 (0)87 32 23 60
 F +32 (0)87 31 50 71

VERMEIRE AANDRIJVINGEN NV
 Traktaartweg 17
 B-9050 GENT
 T +32 (0)9 222 57 61
 F +32 (0)9 221 72 41



Afmetingen

Grootte	A [mm]	B min. [mm]	B max. [mm]	C1 [mm]	C2 [mm]	N [mm]	Klembus TL®	D1/D2 min. [mm]	D1/D2 max (2) [mm]	L [mm]	Schroeven
110	110	182	185	75	140	60	1108	12	25	22,3	1/4"x 13
125	120	191	193	86	148	70	1108	12	25	22,3	1/4"x 13
130	129	182	191	69	140	79	1310	12	32	25,4	3/8" x 16
150	150	235	236	96	180	95	1610	14	38	25,4	3/8" x 16
170	168	235	236	96	185	95	1610	14	38	25,4	3/8" x 16
190	190	235	242	89	180	117	2012	14	50	31,8	7/16" x 22
215	213	251	268	90	180	140	2517	19	65	44,5	1/2" x 25
245	245	259	280	92	180	171	3020	35	75	50,8	5/8" x 32
290	290	315	351	132	250	215	3020	35	75	50,8	5/8" x 32
365	365	319	430	66	250	235	3535	35	90	89,7	1/2" x 38
425	425	319	454	45	250	286	4040	40	100	101,6	5/8" x 44
460	460	319	479	20	250	302	4545	55	110	114,3	3/4" x 50



Opmerking :
(3) Maximale boringen voor spiebaan volgens ISO R773

De opgegeven afmetingen kunnen
zonder voorafgaande aankondig-
ging gewijzigd worden

VERMEIRE TRANSMISSIONS SA
Rue de la Filature, 41
B-4800 ENSIVAL (VERVIERS)
T +32 (0)87 32 23 60
F +32 (0)87 31 50 71

VERMEIRE AANDRIJVINGEN NV
Traktaartweg 17
B-9050 GENT
T +32 (0)9 222 57 61
F +32 (0)9 221 72 41

www.vermeire.com

