

partner of **REXNORD**



Pour applications avec spacer

Très flexible en torsion

Facile à monter et démonter

Existe en version ATEX II 2GD cT5

Inspection visuelle possible en fonctionnement

Très bonne absorption des vibrations

Données techniques

Taille	Couple Nominal [Nm]	Vitesse de rotation maxi (1) [min ⁻¹]	Moyeu TL®	Vis	Inertie (2) [kgm ²]	Masse (2) [kg]
110	62	4300	1108	1/4" x 13	0,00128	1,5
125	105	4300	1108	1/4" x 13	0,00228	2,0
130	164	4200	1310	3/8" x 16	0,00350	2,6
150	250	4000	1610	3/8" x 16	0,00911	4,1
170	307	4000	1610	3/8" x 16	0,00911	4,2
190	412	3900	2012	7/16" x 22	0,0205	7,0
215	662	3800	2517	1/2" x 25	0,0467	12,3
245	938	3700	3020	5/8" x 32	0,102	19,0
290	1271	3600	3020	5/8" x 32	0,228	28,5
365	3200	2600	3535	1/2" x 38	0,46	41,0
425	5580	1800	4040	5/8" x 44	1,24	78,0
460	6270	1800	4545	3/4" x 50	1,78	99,0

Remarques :

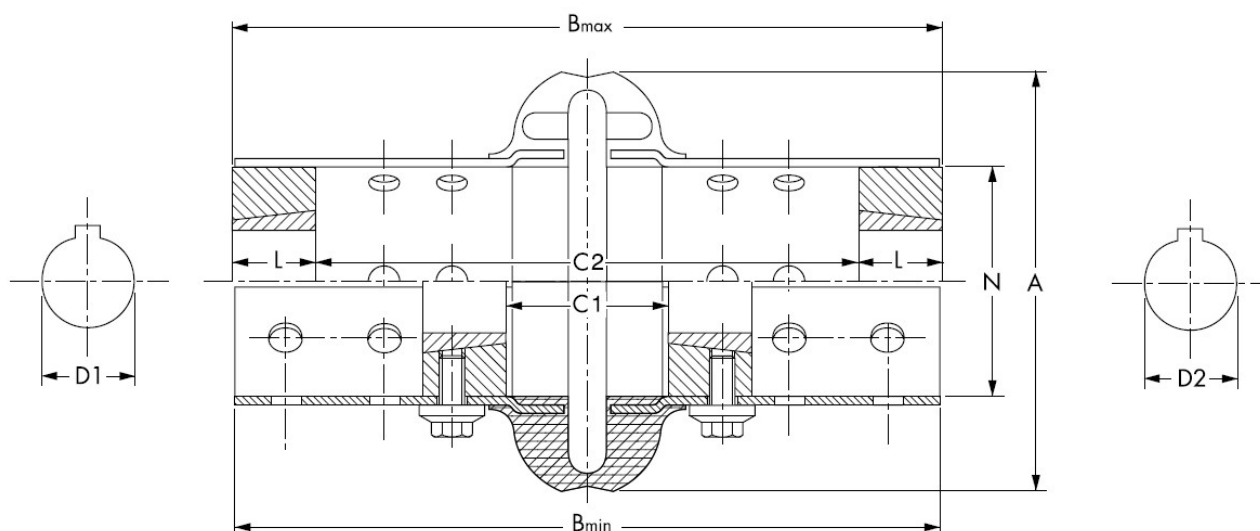
(1) = pour des vitesses supérieures aux valeurs indiquées, merci de nous consulter

(2) = pour alésage maximum



Dimensions

Taille	A [mm]	B min. [mm]	B max. [mm]	C1 [mm]	C2 [mm]	N [mm]	Moyeu TL®	D1/D2 min. [mm]	D1/D2 max (2) [mm]	L [mm]	Vis
110	110	182	185	75	140	60	1108	12	25	22,3	1/4"x 13
125	120	191	193	86	148	70	1108	12	25	22,3	1/4"x 13
130	129	182	191	69	140	79	1310	12	32	25,4	3/8" x 16
150	150	235	236	96	180	95	1610	14	38	25,4	3/8" x 16
170	168	235	236	96	185	95	1610	14	38	25,4	3/8" x 16
190	190	235	242	89	180	117	2012	14	50	31,8	7/16" x 22
215	213	251	268	90	180	140	2517	19	65	44,5	1/2" x 25
245	245	259	280	92	180	171	3020	35	75	50,8	5/8" x 32
290	290	315	351	132	250	215	3020	35	75	50,8	5/8" x 32
365	365	319	430	66	250	235	3535	35	90	89,7	1/2" x 38
425	425	319	454	45	250	286	4040	40	100	101,6	5/8" x 44
460	460	319	479	20	250	302	4545	55	110	114,3	3/4" x 50



Remarque :

(3) Alésages maximum pour rainure de clavette suivant ISO R773

ATTENTION : ces dimensions sont susceptibles d'être modifiées sans préavis

VERMEIRE TRANSMISSIONS SA
Rue de la Filature, 41
B-4800 ENSIVAL (VERVIERS)
T +32 (0)87 32 23 60
F +32 (0)87 31 50 71

VERMEIRE AANDRIJVINGEN NV
Traktaartweg 17
B-9050 GENT
T +32 (0)9 222 57 61
F +32 (0)9 221 72 41

www.vermeire.com

