

JWTS[®] MEGAlife

Les chaînes à rouleaux et les chaînes de transport MEGAlife sans entretien s'utilisent chaque fois qu'une relubrification s'avère totalement ou partiellement impossible, par exemple environnements secs et applications dans lesquelles les composants sont difficilement accessibles pour les travaux de maintenance. Les chaînes MEGAlife sont protégées contre la corrosion grâce à des composants nickelés et conviennent pour l'emploi dans une gamme de températures de service de -40 à +156 °C. Selon l'application, les chaînes sans entretien sont livrées à sec ou avec un lubrifiant spécial supplémentaire.





iwis® MEGAlife I et MEGAlife II

Les chaînes iwis sans entretien

PROBLÈME/SITUATION DE DÉPART

- Lubrification impossible ou seulement partiellement
- Nécessité d'un environnement propre et sec
- Difficulté d'accès pour les travaux de maintenance
- Encrassement de l'installation et des produits transportés par du lubrifiant.

NOTRE SOLUTION

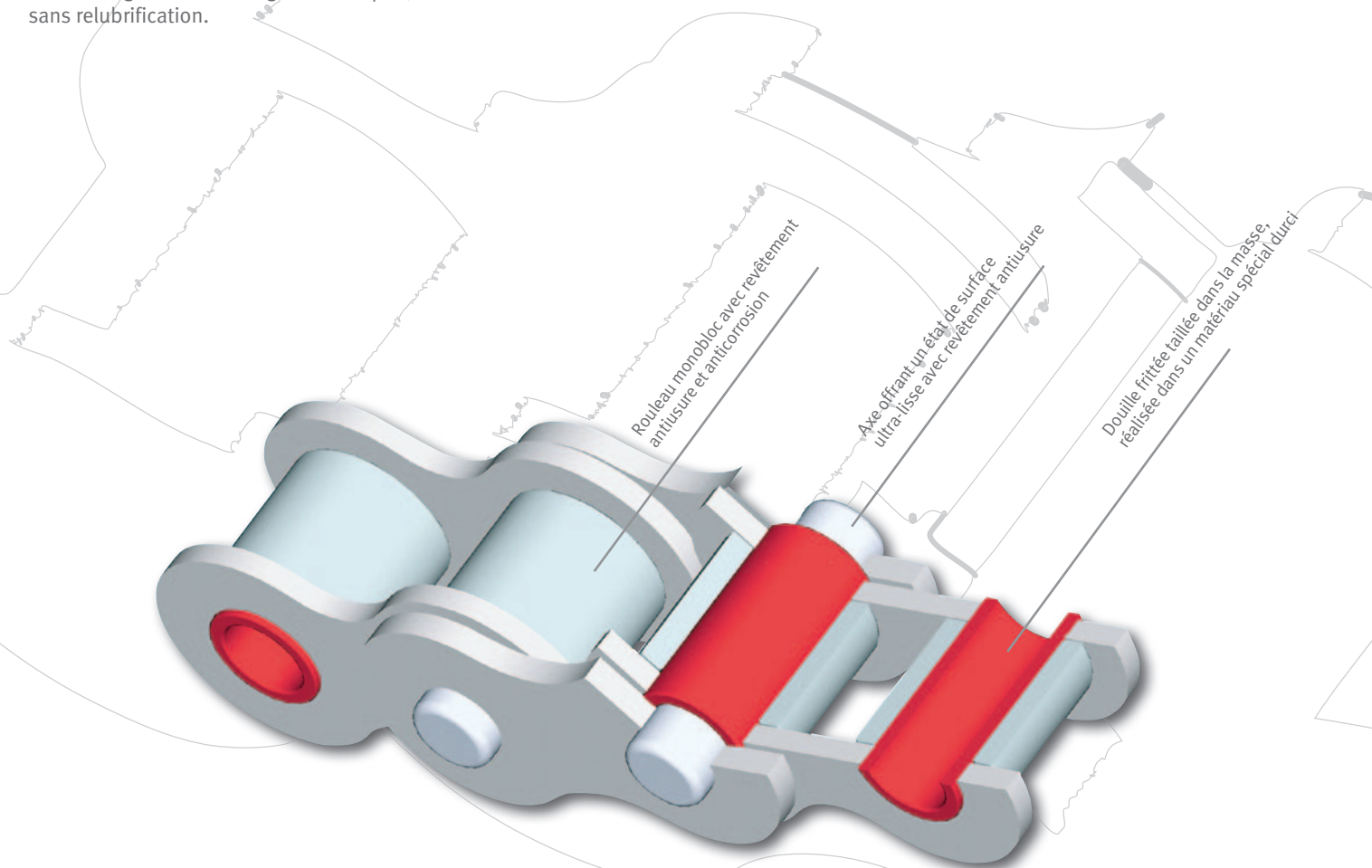
Chaînes iwis sans entretien haute performance avec nouvelle conception des articulations. L'apport de détails techniques novateurs garantit une longévité hors pair, sans relubrification.

AVANTAGES POUR LE CLIENT

- Résistance optimisée à l'usure, même avec des vitesses élevées, alors que les chaînes sans entretien conventionnelles s'allongent
- Niveaux de résistance à la fatigue et à la rupture conformes au standard iwis
- Protection contre la corrosion
- Gamme de températures de service de -40 °C à +160 °C
- Dérivetage très facile
- Réduction des coûts de maintenance
- Réduction des durées d'immobilisation des installations
- Ecologique, étant donné qu'aucune lubrification n'est requise

CARACTÉRISTIQUES TECHNIQUES

- Selon l'application, modèle à sec ou avec lubrifiant spécial supplémentaire
- Protection contre la corrosion
- Gamme de températures de service -40 °C à +160 °C
- Disponible sous forme de chaînes à rouleaux selon DIN 8187 / ISO 606 et DIN 8188 ou d'une chaîne de transport avec éléments rapportés





CHAÎNES MEGALIFE I - HIGHLIGHTS

- Excellente résistance à l'usure, même avec des vitesses élevées, alors que les chaînes sans entretien conventionnelles s'allongent
- Dans certaines conditions, sans entretien à vie
- Niveaux de résistance à la fatigue et à la rupture extrêmement élevés
- Excellente protection contre la corrosion
- Dérivetage très facile
- Réduction des coûts de maintenance
- Réduction des durées d'immobilisation des installations
- Ecologique, étant donné qu'aucune lubrification n'est requise

CHAÎNES MEGALIFE II - HIGHLIGHTS

- Longévité du produit largement augmentée grâce à:
- Traitement thermo-chimique des axes améliorant la résistance à l'usure, notamment dans le cas de chaînes à vitesse élevée $v > 3 \text{ m/s}$

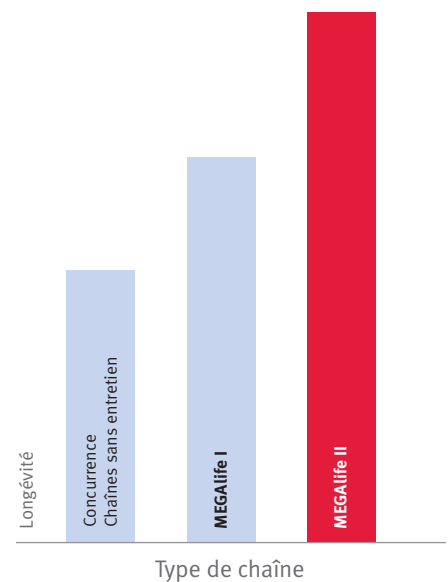
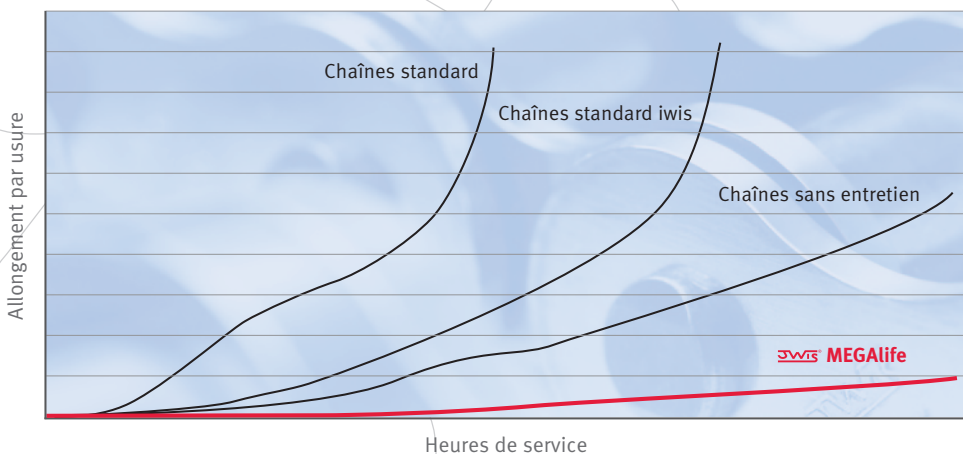
DOMAINES D'APPLICATION

- Industrie alimentaire et de l'emballage
- Industrie graphique
- Installations de convoyage
- Industrie textile et du vêtement
- Industrie du papier et de la reliure
- Industrie électronique et fabrication de cartes à circuits imprimés
- Industrie du bois, de la céramique et du verre
- Technologie médicale

... et évidemment chaque fois qu'une lubrification s'avère totalement ou partiellement impossible.

Essais à vitesses élevées sans relubrification.

Le graphique correspond aux résultats des tests pratiqués par iwis

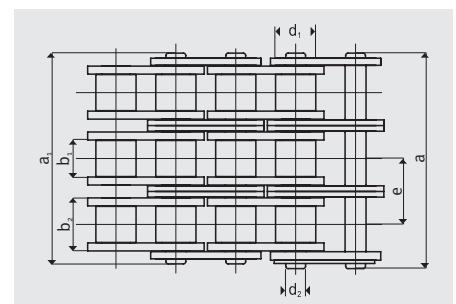
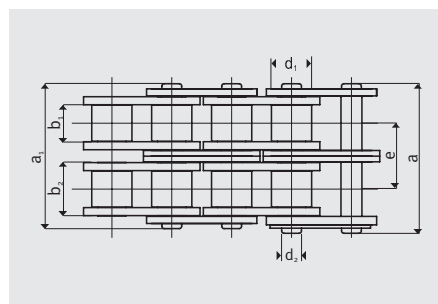
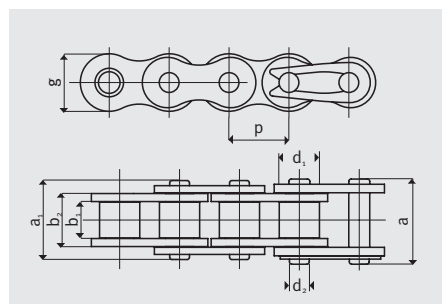


iwis® Chaînes à rouleaux MEGAlife I

selon DIN 8187-1, ISO 606 : 2004 et selon DIN 8188

DIN ISO N°	Désignation iwis	Pas p (°)	Pas p (mm)	Norme iwis (N)	Norme (N) min.	Charge de rupture F _B	Surface d'articulation F (cm²)	Poids par m q (kg/m)	b ₁ (mm) min.	b ₂ (mm) min.	g (mm) max.	Maillon intérieur	Maillon extérieur	Rouleau d ₁ (mm) max.	Axe d ₂ (mm) max.	e (mm)	N° de commande
Simple																	
06 B-1	G 67 ML*	3/8"	9,525	11.000	9.000	0,28	0,41	5,72	8,53	8,20	12,90	16,70	6,35	3,31	-		50033917
08 B-1	L 85 ML	1/2"	12,70	22.000	18.000	0,50	0,70	7,75	11,30	12,20	16,90	18,50	8,51	4,45	-		50026256
08 A-1 ANSI 40	L 85 AML	1/2"	12,70	17.500	14.100	0,44	0,60	7,94	11,15	12,00	16,60	17,50	7,95	3,96	-		50036841
10 B-1	M 106 ML	5/8"	15,875	25.000	22.400	0,67	0,95	9,65	13,28	14,40	19,50	20,90	10,16	5,08	-		50026257
12 B-1	M 127 ML	3/4"	19,05	30.000	29.000	0,89	1,25	11,75	15,62	16,20	22,70	23,60	12,07	5,72	-		50026258
12 A-1 ANSI 60	M 128 AML	3/4"	19,05	41.000	31.800	1,06	1,47	12,70	17,75	18,00	25,30	26,70	11,91	5,96	-		50038464
16 B-1	M 1611 ML	1"	25,4	75.000	60.000	2,10	2,70	17,02	25,45	21,10	36,10	36,90	15,88	8,28	-		50028923
Double																	
06 B-2	D 67 ML	3/8"	9,525	19.000	16.900	0,56	0,78	5,72	8,53	8,20	23,40	24,60	6,35	3,31	10,24		50033832
08 B-2	D 85 ML	1/2"	12,70	40.000	32.000	1,00	1,35	7,75	11,30	12,20	30,80	32,40	8,51	4,45	13,92		50027439
10 B-2	D 106 ML	5/8"	15,875	50.000	44.500	1,34	1,85	9,65	13,28	14,40	36,00	37,50	10,16	5,08	16,59		50027509
12 B-2	D 127 ML	3/4"	19,05	60.000	57.800	1,78	2,50	11,75	15,62	16,40	42,10	43,00	12,07	5,72	19,46		50027457
16 B-2	D 1611 ML	1"	25,40	150.000	106.000	4,21	5,40	17,02	29,45	21,10	68,00	68,80	15,85	8,28	31,88		50033161
20 B-2	D 2012 ML	1 1/4"	31,75	210.000	170.000	5,84	7,36	19,56	29,01	25,40	79,70	82,90	19,05	10,19	36,45		50033771
Triple																	
08 B-3	TR 85 ML	1/2"	12,70	58.000	47.500	1,50	2,00	7,75	11,30	12,20	44,70	46,30	8,51	4,45	13,92		50027510
10 B-3	TR 106 ML	5/8"	15,875	75.000	66.700	2,02	2,80	9,65	13,28	14,40	52,50	54,00	10,16	5,08	16,59		50027511
12 B-3	TR 127 ML	3/4"	19,05	89.000	86.700	2,68	3,80	11,75	15,62	16,40	61,50	62,50	12,07	5,72	19,46		50027512
16 B-3	TR 1611 ML	1"	25,40	219.000	160.000	6,32	8,00	17,02	25,45	21,10	99,20	100,70	15,88	8,28	31,88		50033628
Simple/Double - Chaînes à rouleaux MEGAlife à plaques droites																	
10 B-1	M 106 ML-GL	5/8"	15,875	24.000	22.400	0,67	0,95	9,65	13,28	13,90	19,50	20,90	10,16	5,08	-		50035304
10 B-2	D 106 ML-GL	5/8"	15,875	47.500	44.500	1,34	1,85	9,65	13,28	13,90	36,00	37,50	10,16	5,08	16,59		50034083
12 B-1	M 127 ML-GL	3/4"	19,05	30.000	29.000	0,89	1,30	11,75	15,62	16,10	22,70	23,60	12,07	5,72	-		50037351
12 B-2	D 127 ML-GL	3/4"	19,05	63.000	57.800	1,78	2,50	11,75	15,62	16,10	42,10	43,00	12,07	5,72	19,46		50034084

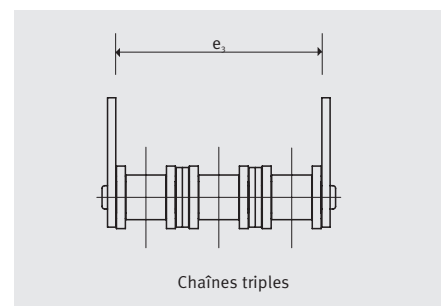
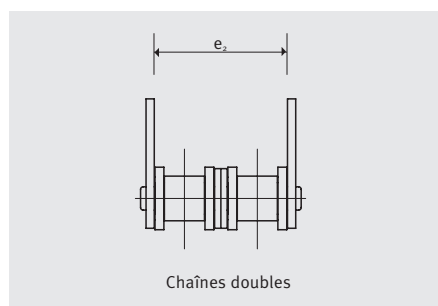
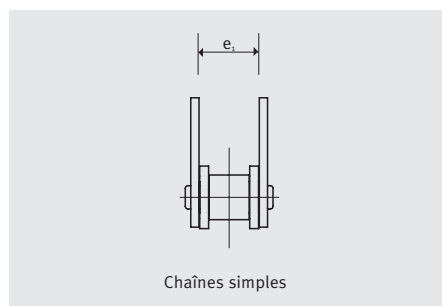
* disponible aussi en rouleau de 10 m (Art. 50033181) ¹⁾ Cotes différentes pour maillons soudés En cas d'utilisation de maillons soudés, la résistance à la rupture de la chaîne peut se réduire d'environ 20 %.



iwis Chaînes de transport MEGAlife I avec attaches droites basées sur des chaînes à rouleaux iwis selon DIN 8187

DIN/ISO N°	Désignation iwis	Pas ²⁾		a (mm)	b (mm)	d (mm)	Chaîne simple e ₁ (mm)	Chaîne double e ₂ (mm)	Chaîne triple e ₃ (mm)	g (mm)	i (mm)	l (mm)	s (mm)	M (mm)	Inseris tarudés m max. (mm)
		p (Pouces)	p (mm)												
Forme 102.1															
08 B-1	L 85 ML ¹⁾	1/2	12,7	13,0	19,0	4,2	11,6	25,5	39,4	5,4	-	18,0	1,5	4	5,2
10 B-1	M 106 ML ¹⁾	5/8	15,875	16,3	24,3	5,2	13,6	30,1	46,6	6,8	-	24,0	1,6	5	5,3
12 B-1	M 127 ML ¹⁾	3/4	19,05	19,1	29,1	6,2	15,9	35,3	54,7	7,4	-	28,0	1,8	5	5,5
16 B-1	M 1611 ML	1	25,4	24,6	36,6	8,2	25,9	57,8	89,7	10,4	-	36,2	3,0	6	8,2
Forme 103.1 et 103.2															
08 B-1	L 85 ML ¹⁾	1/2	12,7	17,0	23,0	4,2	11,6	25,5	39,4	5,4	12,7	23,6	1,5	4	5,2
10 B-1	M 106 ML ¹⁾	5/8	15,875	16,3	25,8	5,2	13,6	30,1	46,6	7,5	15,8	31,0	1,6	5	5,3
12 B-1	M 127 ML ¹⁾	3/4	19,05	18,3	29,0	6,2	15,9	35,3	54,7	9,0	19,0	37,2	1,8	5	5,5
16 B-1	M 1611 ML	1	25,4	28,45	41,55	8,2	25,9	57,8	89,7	10,35	25,4	47,2	3,0	6	8,2

¹⁾ Exécution identique pour chaînes doubles et chaînes triple ²⁾ Pas nominal

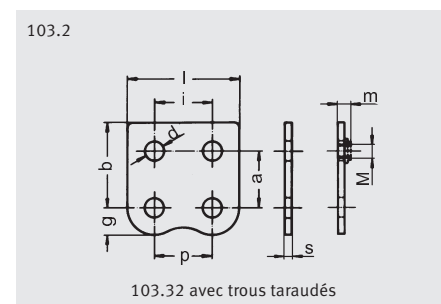
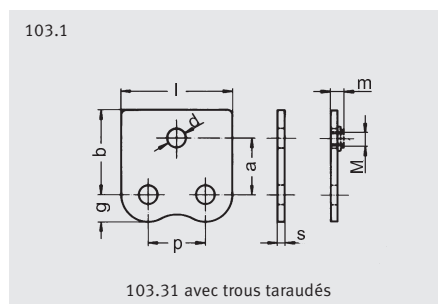
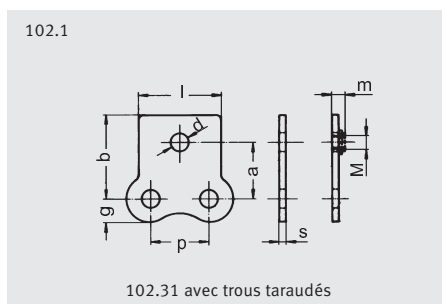


PLAQUES DROITES

Les modèles présentés sont également livrables comme maillons raccords à agrafe et maillons extérieurs pour montage final et réparation.

Les plaques droites se montent sur les maillons extérieurs, d'un seul ou des deux côtés, et suivant l'intervalle choisi.

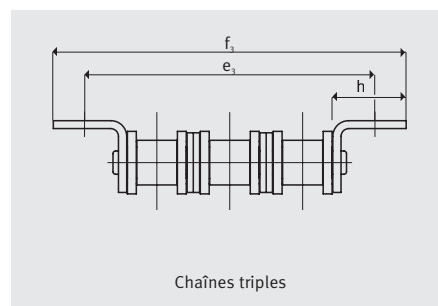
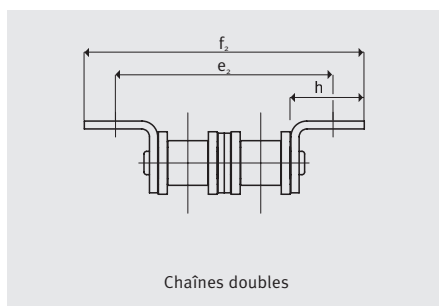
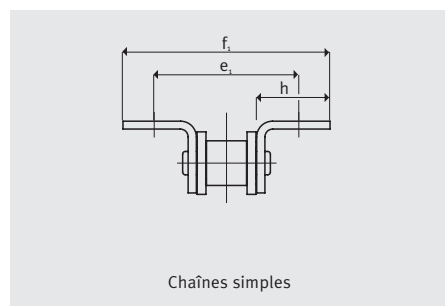
Autres chaînes de transport et inserts tarudés sur demande.



iwis® Chaînes de transport MEGAlife I avec plaques en équerre basées sur des chaînes à rouleaux iwis selon DIN 8187

DIN ISO N°	Désignation iwis	Pas ³⁾			Chaîne simple			Chaîne double			Chaîne triple			Inserts taraudés				
		p (Pouces)	p (mm)	c (mm)	d (mm)	e ₁ (mm)	f ₁ (mm)	e ₂ (mm)	f ₂ (mm)	e ₃ (mm)	f ₃ (mm)	g (mm)	h (mm)	i (mm)	l (mm)	s (mm)	M (mm)	m max. (mm)
Forme 202.1																		
08 B-1	L 85 ML ¹⁾	1/2	12,7	8,0	4,2	27,6	39,6	41,5	53,5	55,4	67,4	5,4	14,0	-	18,1	1,5	4	5,2
10 B-1	M 106 ML ¹⁾	5/8	15,875	9,0	5,2	33,6	49,6	50,1	66,1	66,6	82,6	6,8	18,0	-	24,0	1,6	5	5,3
12 B-1	M 127 ML ¹⁾	3/4	19,05	10,0	6,2	41,1	61,1	60,5	80,5	79,9	99,9	7,4	22,6	-	28,0	1,8	5	5,5
16 B-1	M 1611 ML	1	25,4	16,0	8,2	53,9	77,9	85,8	109,8	117,7	141,7	10,4	26,0	-	36,2	3,0	6	8,2
Forme 203.1 et 203.2																		
08 B-1	L 85 ML ^{1) 2)}	1/2	12,7	9,5	4,2	32,6	44,6	46,5	58,5	60,4	72,4	5,4	16,5	12,7	23,6	1,5	4	5,2
10 B-1	M 106 ML ^{1) 2)}	5/8	15,875	11,0	5,2	30,6	49,6	47,1	66,1	63,6	82,6	7,5	18,0	15,8	31,0	1,6	5	5,3
12 B-1	M 127 ML ^{1) 2)}	3/4	19,05	12,0	6,2	35,5	56,9	54,9	76,3	74,3	95,7	9,0	20,5	19,0	37,2	1,8	5	5,5
16 B-1	M 1611 ML	1	25,4	18,0	8,2	57,7	83,9	89,6	115,8	121,5	147,8	10,4	29,0	25,4	47,2	3,0	6	8,2

Chaîne de transport D 1611 ML et TR 1611 ML sur demande ¹⁾ Exécution identique pour chaînes doubles et chaînes triples ²⁾ Les plaques en équerre peuvent également être montées au dessus de la chaîne, **sauf** en cas de montage des deux côtés sur les chaînes D85, D106 et D127 ³⁾ Pas nominal

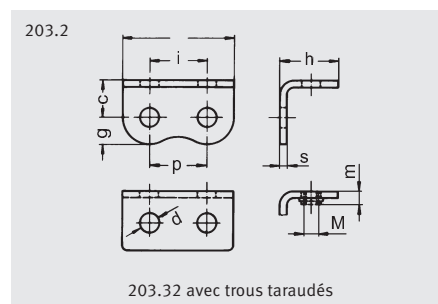
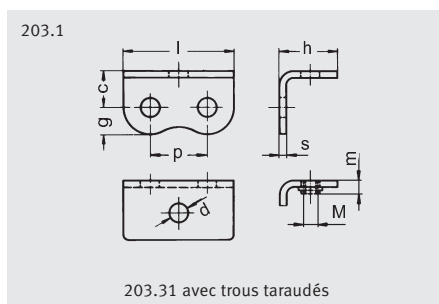
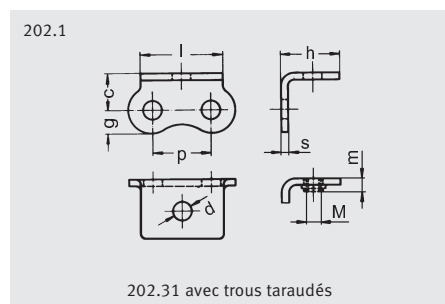


PLAQUES EN ÉQUERRE

Les modèles présentés sont également livrables comme maillons raccords à agrafe et maillons extérieurs pour montage final et réparation.

Les plaques en équerre se montent sur les maillons extérieurs, d'un seul ou des deux côtés, et suivant l'intervalle choisi.

Un montage des plaques avec insert au dessus de la chaîne n'est pas possible. Autres inserts taraudés sur demande.



iwis® Chaînes de transport MEGAlife I avec axes débordants basées sur des chaînes à rouleaux selon DIN 8187

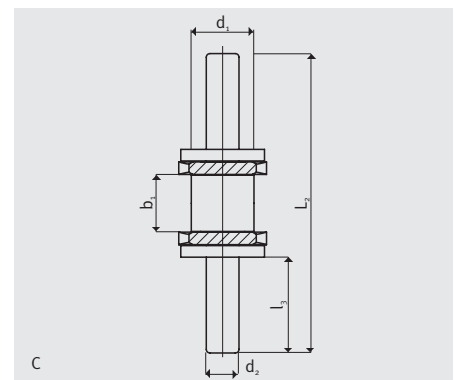
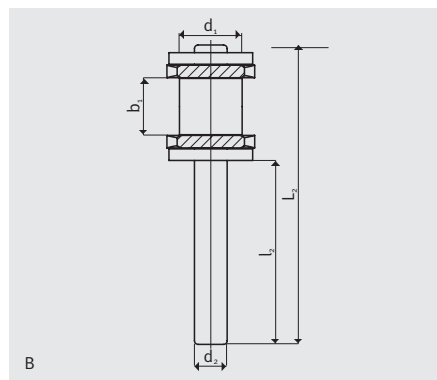
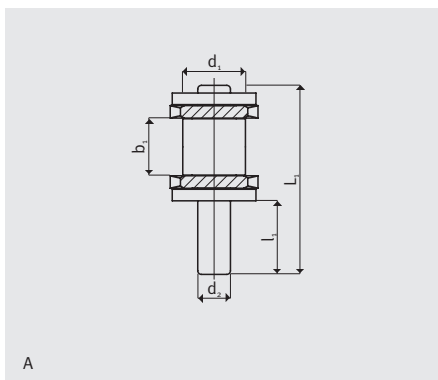
DIN ISO No	Désignation iwis ¹⁾	Pas ²⁾		Largeur intérieure b_1 (mm)	Diamètre rouleau d_1 (mm)	Diamètre axe d_2 (mm)	L_1 (mm)	Exécution A		Exécution B et C		
		p (Pouces)	p (mm)					L_1 (mm)	L_2 (mm)	L_2 (mm)	L_3 (mm)	
Axe Exécution A, B, C												
08 B-1	L 85 ML ¹⁾	1/2	12,7	7,75	8,51	4,45	25,5	10,0	40,5	25,0	13,0	
10 B-1	M 106 ML ¹⁾	5/8	15,875	9,65	10,16	5,08	30,0	12,0	48,0	30,0	15,5	
12 B-1	M 127 ML ¹⁾	3/4	19,05	11,75	12,07	5,72	36,0	15,0	51,0	30,0	15,5	
16 B-1	M 1611 ML	1	25,4	17,02	15,88	8,28	53,8	20,0	68,5	35,0	18,0	

¹⁾ Pour chaînes multiples, sur demande. ²⁾ Pas nominal Autres formes et dimensions d'axes sur demande

AXES DÉBORDANTS

Les modèles présentés sont également livrables comme maillons raccords à agrafe et maillons extérieurs pour montage final

et réparation (C uniquement en tant que maillon extérieur)



AUTRES EXÉCUTIONS MEGAlife

Les chaînes MEGAlife sont également disponibles en tant que chaînes iwis pour applications spéciales:

Par exemple

- en tant que chaîne transfert avec étriers de support clipsés ou
- en tant que chaînes à accumulation.

N'hésitez pas à nous contacter, nous nous ferons un plaisir de vous conseiller!

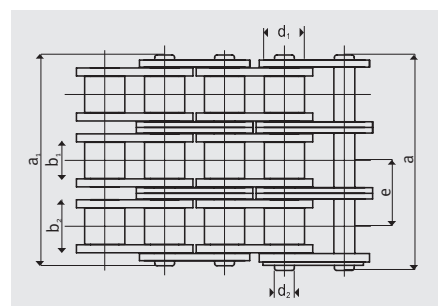
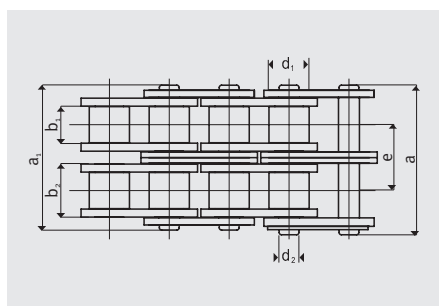
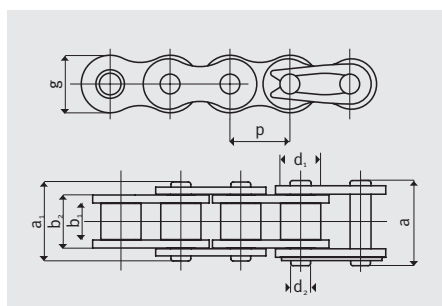
iwis® Chaînes à rouleaux – MEGAlife II

Selon DIN 8187-1, ISO 606 : 2004 et DIN 8188

DIN ISO N°	Désignation iwis	Pas p (")	Pas p (mm)	Charge de rupture F _B		Surface d'articulation F (cm²)	Poids par m q (kg/m)	Maillon intérieur			Maillon extérieur		Variantes en 5 m		N° de commande	
				Norme iwis (N)	Norm (N) min.			b ₁ (mm) min.	b ₂ (mm) min.	g (mm) max.	a ₁ (mm) max. ¹⁾	a (mm) max. ¹⁾	Rouleau d ₁ (mm) max.	Axe d ₂ (mm) max.		e (mm)
Simple																
06 B-1	G 67 ML-2*	3/8"	9,525	11.000	9.000	0,28	0,41	5,72	8,53	8,20	12,90	14,10	6,35	3,31	-	50030791
08 B-1	L 85 ML-2	1/2"	12,70	22.000	18.000	0,50	0,70	7,75	11,30	12,20	16,90	18,50	8,51	4,45	-	50030461
10 B-1	M 106 ML-2	5/8"	15,875	27.500	22.400	0,67	0,95	9,65	13,28	14,40	19,50	20,90	10,16	5,08	-	50030462
12 B-1	M 127 ML-2	3/4"	19,05	34.000	29.000	0,89	1,25	11,75	15,62	16,40	22,70	23,60	12,07	5,72	-	50030463
16 B-1	M 1611 ML-2	1"	25,40	75.000	60.000	2,10	2,70	17,02	25,45	21,10	36,10	36,90	15,88	8,28	-	50030464
20 B-1	M 2012 ML-2	1 1/4"	31,75	120.000	95.000	5,84	7,36	19,56	29,10	26,60	77,00	79,70	19,05	10,17	36,45	50033036
Double																
06 B-2	D 67 ML-2	3/8"	9,525	19.000	16.900	0,56	0,78	5,72	8,53	8,20	23,40	24,60	6,35	3,31	10,24	50031074
08 B-2	D 85 ML-2	1/2"	12,70	40.000	32.000	1,00	1,35	7,75	11,30	12,20	30,80	32,40	8,51	4,45	13,92	50030465
10 B-2	D 106 ML-2	5/8"	15,875	49.000	44.500	1,34	1,85	9,65	13,28	14,40	36,00	37,50	10,16	5,08	16,59	50030466
12 B-2	D 127 ML-2	3/4"	19,05	61.000	57.800	1,78	2,50	11,75	15,62	16,40	42,10	43,00	12,07	5,72	19,46	50030467
Triple – Chaînes en exécution ML-2 : sur demande																
Simple selon DIN 8188-1, norme américaine, ISO 606 : 2004																
08 A-1 ANSI 40	L 85 AML-2	1/2"	12,70	17.500	14.100	0,44	0,60	7,94	11,15	12,00	16,60	17,50	7,95	3,96	-	50033770
12 A-1 ANSI 60	M 128 AML-2	3/4"	19,05	41.000	31.800	1,06	1,47	12,70	17,75	18,00	25,30	26,70	11,91	5,96	-	50031073
16 A-1 ANSI 80	M 1610 AML-2	1"	25,40	68.000	56.700	1,79	2,57	15,88	22,40	22,80	32,00	33,90	15,88	7,94	-	50032667

Simple selon DIN 8188-1, norme américaine, ISO 606 : 2004

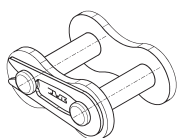
¹⁾ Côtes différentes pour maillon soudés. En cas d'utilisation de maillon soudés, la résistance à la rupture de la chaîne peut être inférieure d'environ 20%. * Plaque droite



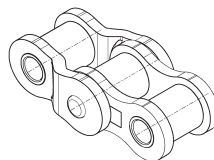
PIÈCES DÉTACHÉES ET RACCORDS



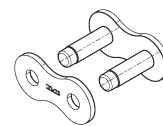
N° 2 maillon intérieur, désignation norme B



N° 3 maillon raccord droit à agrafe, désignation norme E



N° 7 maillon soudé double, désignation norme C



N° 8 maillon extérieur, désignation norme A

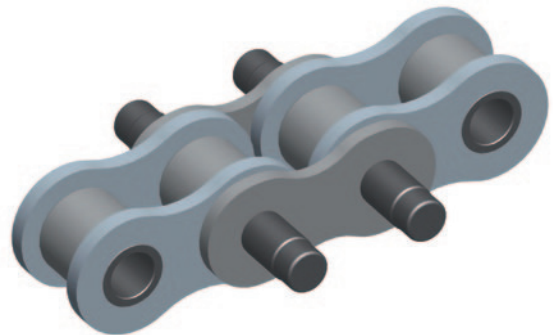
iwis® Chaînes de transport MEGAlife

Exemples d'exécutions spéciales

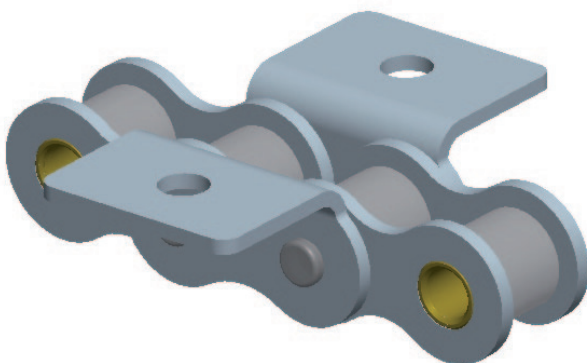
Chaîne de transport MEGAlife à plaques droites



Chaînes de transport MEGAlife à axes débordants



Chaîne de transport MEGAlife avec plaques en équerre



Chaîne de transport MEGAlife avec plaque spéciale

