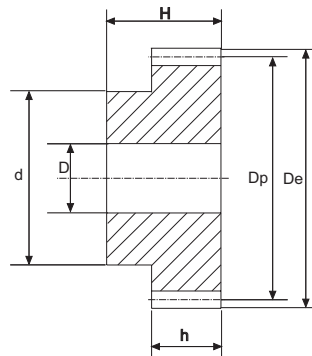


Engrenages	avec moyeu latéral	Angle de pression : 20°
Rechte Tandwielen	met eenzijdige naaf	Drukhoek : 20°
Spur gears	with one side hub	Pressure angle : 20°
Stirnräder	mit Nabe Einseitig	Eingriffswinkel : 20°

Mod	h (mm)	H (mm)
1	15	25
1,5	17	30
2	20	35
2,5	25	40
3	30	50
4	40	60
5	50	75
6	60	80



Z	Mod. 2.5						Mod. 3						Mod. 4						
	De	Dp	d	D	kg	art. n°	De	Dp	d	D	kg	art. n°	De	Dp	d	D	kg	art. n°	
51	132.5	127.5	80	20	3.17	105EDM2.5051													
52	135.0	130.0	90	20	3.48	105EDM2.5052													
53	137.5	132.5	90	20	3.58	105EDM2.5053													
54	140.0	135.0	90	20	3.68	105EDM2.5054													
55	142.5	137.5	90	20	3.78	105EDM2.5055													
56	145.0	140.0	100	20	4.13	105EDM2.5056													
57	147.5	142.5	100	20	4.23	105EDM2.5057													
58	150.0	145.0	100	20	4.34	105EDM2.5058													
59	152.5	147.5	100	20	4.46	105EDM2.5059													
60	155.0	150.0	100	20	4.57	105EDM2.5060													

Mat C43

Engrenages	avec moyeu latéral	Angle de pression : 20°
Rechte Tandwielen	met eenzijdige naaf	Drukhoek : 20°
Spur gears	with one side hub	Pressure angle : 20°
Stirnräder	mit Nabe Einseitig	Eingriffswinkel : 20°

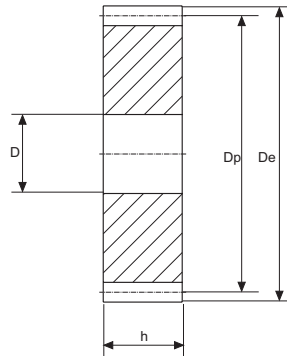
Z	Mod. 5						Mod. 6					
	De	Dp	d	D	kg	art. n°	De	Dp	d	D	kg	art. n°
12	70	60	45	16	1.21	105EDM5012	84	72	54	20	1.82	105EDM6012
13	75	65	50	16	1.47	105EDM5013	90	78	60	20	2.20	105EDM6013
14	80	70	55	20	1.76	105EDM5014						
15	85	75	60	20	2.07	105EDM5015	102	90	70	20	3.01	105EDM6015
16	90	80	65	20	2.40	105EDM5016	108	96	75	20	3.46	105EDM6016
17	95	85	70	20	2.75	105EDM5017						
18	100	90	70	20	3.02	105EDM5018	120	108	80	20	4.33	105EDM6018
19	105	95	70	20	3.30	105EDM5019						
20	110	100	80	20	3.83	105EDM5020	132	120	90	20	5.43	105EDM6020
21	115	105	80	20	4.15	105EDM5021						
22	120	110	80	25	4.48	105EDM5022						
23	125	115	90	25	5.08	105EDM5023						
24	130	120	90	25	5.44	105EDM5024	156	144	110	25	7.88	105EDM6024
25	135	125	90	25	5.82	105EDM5025	162	150	110	25	8.42	105EDM6025
26	140	130	100	25	6.50	105EDM5026						
27	145	135	100	25	6.91	105EDM5027						
28	150	140	100	25	7.22	105EDM5028						
29	155	145	100	25	7.98	105EDM5029						
30	160	150	100	25	8.44	105EDM5030						

!! remarque / opmerking / observation / Bemerkung ----> pg 0 !!

Mat C43

Engrenages	sans moyeu latéral	Angle de pression : 20°
Rechte Tandwielen	zonder naaf	Drukhoek : 20°
Spur gears	without hub	Pressure angle : 20°
Stirnräder	ohne Nabe	Eingriffswinkel : 20°

Mod	h (mm)
1	15
1,5	17
2	20
2,5	25
3	30
4	40
5	50
6	60



Z	Mod. 3						Mod. 4						Mod. 5					
	De	Dp	d	D	kg	art. n°	De	Dp	d	D	kg	art. n°	De	Dp	d	D	kg	art. n°
32													170	160	-	25	7.62	105EDM5032
35													185	175	-	25	9.16	105EDM5035
38							160	152	-	25	5.20	105EDM4038	200	190	-	30	10.84	105EDM5038
40							168	160	-	25	6.11	105EDM4040	210	200	-	30	12.04	105EDM5040
45							188	180	-	25	7.78	105EDM4045	235	225	-	30	15.30	105EDM5045
48							200	192	-	25	8.87	105EDM4048	250	240	-	30	17.44	105EDM5048
50	156	150	-	25	4.06	105EDM3050	208	200	-	25	9.65	105EDM4050	260	250	-	30	18.86	105EDM5050
52	162	156	-	25	4.40	105EDM3052	216	208	-	25	10.45	105EDM4052	270	260	-	30	20.43	105EDM5052
55	171	165	-	25	4.93	105EDM3055	228	220	-	25	11.71	105EDM4055	285	275	-	30	22.89	105EDM5055
57	177	171	-	25	5.30	105EDM3057	236	228	-	25	12.59	105EDM4057	295	285	-	30	24.62	105EDM5057
60	186	180	-	25	5.89	105EDM3060	248	240	-	25	13.97	105EDM4060	310	300	-	30	27.31	105EDM5060
65	201	195	-	25	6.92	105EDM3065	268	260	-	25	16.43	105EDM4065	335	325	-	30	32.12	105EDM5065
70	216	210	-	25	8.00	105EDM3070	288	280	-	25	19.09	105EDM4070	360	350	-	30	37.31	105EDM5070
72	222	216	-	25	8.47	105EDM3072												
75	231	225	-	25	9.21	105EDM3075	308	300	-	25	21.94	105EDM4075	385	375	-	30	42.88	105EDM5075
76	234	228	-	25	9.46	105EDM3076	312	304	-	25	22.47	105EDM4076	390	380	-	30	44.04	105EDM5076
80	246	240	-	25	10.49	105EDM3080	328	320	-	25	24.93	105EDM4080	410	400	-	30	48.84	105EDM5080
85	261	255	-	25	11.86	105EDM3085	348	340	-	25	28.18	105EDM4085	435	425	-	30	55.19	105EDM5085
90	276	270	-	25	13.32	105EDM3090	368	360	-	25	31.62	105EDM4090	460	450	-	30	61.92	105EDM5090
95	291	285	-	25	14.86	105EDM3095	388	380	-	25	35.26	105EDM4095	485	475	-	30	69.03	105EDM5095
100	306	300	-	25	16.48	105EDM3100	408	400	-	25	39.11	105EDM4100	510	500	-	30	76.53	105EDM5100
110	336	330	-	25	19.97	105EDM3110	448	440	-	25	47.38	105EDM4110	560	550	-	30	92.69	105EDM5110
114	348	342	-	30	21.40	105EDM3114	464	456	-	25	50.91	105EDM4114	580	570	-	30	99.59	105EDM5114
120	366	360	-	30	23.74	105EDM3120												
127	387	381	-	30	26.61	105EDM3127												

Mat C43

Engrenages	sans moyeu latéral	Angle de pression : 20°
Rechte Tandwielen	zonder naaf	Drukhoek : 20°
Spur gears	without hub	Pressure angle : 20°
Stirnräder	ohne Nabe	Eingriffswinkel : 20°

Z	Mod. 6											
	De	Dp	d	D	kg	art. n°						
28	180	168	-	25	8.41	105EDM6028						
30	192	180	-	25	9.69	105EDM6030						
32	204	192	-	25	11.05	105EDM6032						
35	222	210	-	25	13.27	105EDM6035						
38	240	220	-	25	15.69	105EDM6038						
40	252	240	-	25	17.42	105EDM6040						

Mat C43