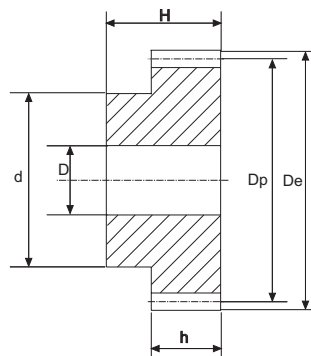


Engrenages	avec moyeu latéral	Angle de pression : 20°
Rechte Tandwielen	met eenzijdige naaf	Drukhoek : 20°
Spur gears	with one side hub	Pressure angle : 20°
Stirnräder	mit Nabe Einseitig	Eingriffswinkel : 20°

Mod	h (mm)	H (mm)
1	15	25
1,5	17	30
2	20	35
2,5	25	40
3	30	50
4	40	60
5	50	75
6	60	80



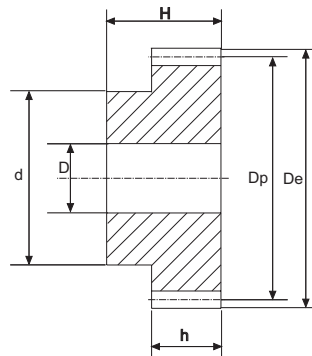
Z	Mod. 1						Mod. 1,5						Mod. 2					
	De	Dp	d	D	kg	art. n°	De	Dp	d	D	kg	art. n°	De	Dp	d	D	kg	art. n°
12	14	12	9	5	0.01	105EDM1012	21.0	18.0	14	8	0.04	105EDM1,5012	28	24	18	10	0.08	105EDM2012
13	15	13	10	5	0.02	105EDM1013	22.5	19.5	14	8	0.05	105EDM1,5013	30	26	19	10	0.10	105EDM2013
14	16	14	10	5	0.02	105EDM1014	24.0	21.0	18	8	0.06	105EDM1,5014	32	28	20	10	0.12	105EDM2014
15	17	15	12	6	0.02	105EDM1015	25.5	22.5	18	8	0.07	105EDM1,5015	34	30	22	10	0.14	105EDM2015
16	18	16	13	6	0.03	105EDM1016	27.0	24.0	20	8	0.08	105EDM1,5016	36	32	24	10	0.16	105EDM2016
17	19	17	14	8	0.03	105EDM1017	28.5	25.5	20	8	0.09	105EDM1,5017	38	34	25	10	0.18	105EDM2017
18	20	18	15	8	0.03	105EDM1018	30.0	27.0	20	8	0.10	105EDM1,5018	40	36	25	10	0.19	105EDM2018
19	21	19	15	8	0.04	105EDM1019	31.5	28.5	20	8	0.10	105EDM1,5019	42	38	25	10	0.21	105EDM2019
20	22	20	16	8	0.04	105EDM1020	33.0	30.0	25	8	0.13	105EDM1,5020	44	40	30	10	0.26	105EDM2020
21	23	21	16	8	0.05	105EDM1021	34.5	31.5	25	10	0.13	105EDM1,5021	46	42	30	10	0.27	105EDM2021
22	24	22	18	8	0.05	105EDM1022	36.0	33.0	25	10	0.14	105EDM1,5022	48	44	30	10	0.29	105EDM2022
23	25	23	18	8	0.06	105EDM1023	37.5	34.5	25	10	0.16	105EDM1,5023	50	46	30	12	0.31	105EDM2023
24	26	24	20	8	0.06	105EDM1024	39.0	36.0	25	10	0.17	105EDM1,5024	52	48	35	12	0.36	105EDM2024
25	27	25	20	8	0.07	105EDM1025	40.5	37.5	25	10	0.18	105EDM1,5025	54	50	35	12	0.39	105EDM2025
26	28	26	20	8	0.07	105EDM1026	42.0	39.0	30	12	0.20	105EDM1,5026	56	52	40	12	0.45	105EDM2026
27	29	27	20	8	0.08	105EDM1027	43.5	40.5	30	12	0.22	105EDM1,5027	58	54	40	12	0.47	105EDM2027
28	30	28	20	8	0.08	105EDM1028	45.0	42.0	30	12	0.23	105EDM1,5028	60	56	40	12	0.50	105EDM2028
29	31	29	20	8	0.09	105EDM1029	46.5	43.5	30	12	0.24	105EDM1,5029	62	58	40	12	0.52	105EDM2029
30	32	30	20	8	0.09	105EDM1030	48.0	45.0	30	12	0.26	105EDM1,5030	64	60	40	12	0.55	105EDM2030
31	33	31	25	10	0.11	105EDM1031	49.5	46.5	35	12	0.30	105EDM1,5031	66	62	45	14	0.61	105EDM2031
32	34	32	25	10	0.12	105EDM1032	51.0	48.0	35	12	0.31	105EDM1,5032	68	64	45	14	0.65	105EDM2032
33	35	33	25	10	0.12	105EDM1033	52.5	49.5	35	12	0.33	105EDM1,5033	70	66	45	14	0.68	105EDM2033
34	36	34	25	10	0.13	105EDM1034	54.0	51.0	35	12	0.34	105EDM1,5034	72	68	45	14	0.71	105EDM2034
35	37	35	25	10	0.14	105EDM1035	55.5	52.5	35	12	0.36	105EDM1,5035	74	70	45	14	0.74	105EDM2035
36	38	36	25	10	0.14	105EDM1036	57.0	54.0	35	12	0.37	105EDM1,5036	76	72	45	14	0.78	105EDM2036
37	39	37	25	10	0.15	105EDM1037	58.5	55.5	40	12	0.42	105EDM1,5037	78	74	50	14	0.86	105EDM2037
38	40	38	25	10	0.16	105EDM1038	60.0	57.0	40	12	0.44	105EDM1,5038	80	76	50	14	0.90	105EDM2038
39	41	39	25	10	0.16	105EDM1039	61.5	58.5	40	12	0.46	105EDM1,5039	82	78	50	14	0.93	105EDM2039
40	42	40	25	10	0.17	105EDM1040	63.0	60.0	40	12	0.48	105EDM1,5040	84	80	50	14	0.97	105EDM2040
41	43	41	30	10	0.19	105EDM1041	64.5	61.5	50	14	0.50	105EDM1,5041	86	82	60	14	1.05	105EDM2041
42	44	42	30	10	0.20	105EDM1042	66.0	63.0	50	14	0.59	105EDM1,5042	88	84	60	14	1.09	105EDM2042
43	45	43	30	10	0.21	105EDM1043	67.5	64.5	50	14	0.61	105EDM1,5043	90	86	60	16	1.13	105EDM2043
44	46	44	30	10	0.22	105EDM1044	69.0	66.0	50	14	0.63	105EDM1,5044	92	88	60	16	1.23	105EDM2044
45	47	45	30	10	0.23	105EDM1045	70.5	67.5	50	14	0.65	105EDM1,5045	94	90	60	16	1.27	105EDM2045
46	48	46	30	10	0.23	105EDM1046	72.0	69.0	50	14	0.66	105EDM1,5046	96	92	60	16	1.31	105EDM2046
47	49	47	30	10	0.24	105EDM1047	73.5	70.5	50	14	0.70	105EDM1,5047	98	94	60	16	1.48	105EDM2047
48	50	48	30	10	0.25	105EDM1048	75.0	72.0	50	14	0.70	105EDM1,5048	100	96	70	16	1.53	105EDM2048
49	51	49	30	10	0.26	105EDM1049	76.5	73.5	50	14	0.73	105EDM1,5049	102	98	70	16	1.57	105EDM2049
50	52	50	30	12	0.26	105EDM1050	78.0	75.0	50	14	0.76	105EDM1,5050	104	100	70	16	1.62	105EDM2050

!! remarque / opmerking / observation / Bemerkung ----> pg 0 !!

Mat C43

Engrenages	avec moyeu latéral	Angle de pression : 20°
Rechte Tandwielen	met eenzijdige naaf	Drukhoek : 20°
Spur gears	with one side hub	Pressure angle : 20°
Stirnräder	mit Nabe Einseitig	Eingriffswinkel : 20°

Mod	h (mm)	H (mm)
1	15	25
1,5	17	30
2	20	35
2,5	25	40
3	30	50
4	40	60
5	50	75
6	60	80

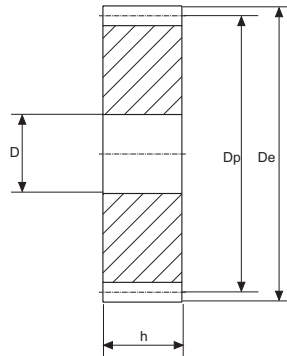


Z	Mod. 1						Mod. 1,5						Mod. 2					
	De	Dp	d	D	kg	art. n°	De	Dp	d	D	kg	art. n°	De	Dp	d	D	kg	art. n°
51	53	51	40	12	0.32	105EDM1051	79.5	76.5	60	15	0.86	105EDM1,5051	106	102	70	16	1.67	105EDM2051
52	54	52	40	12	0.33	105EDM1052	81.0	78.0	60	15	0.89	105EDM1,5052	108	104	70	16	1.72	105EDM2052
53	55	53	40	12	0.33	105EDM1053	82.5	79.5	60	15	0.91	105EDM1,5053	110	106	70	20	1.78	105EDM2053
54	56	54	40	12	0.34	105EDM1054	84.0	81.0	60	15	0.94	105EDM1,5054	112	108	70	20	1.83	105EDM2054
55	57	55	40	12	0.36	105EDM1055	85.5	82.5	60	15	0.96	105EDM1,5055	114	110	70	20	1.88	105EDM2055
56	58	56	40	12	0.37	105EDM1056	87.0	84.0	60	15	0.98	105EDM1,5056	116	112	70	20	1.94	105EDM2056
57	59	57	40	12	0.38	105EDM1057	88.5	85.5	60	15	1.00	105EDM1,5057	118	114	70	20	1.99	105EDM2057
58	60	58	40	12	0.39	105EDM1058	90.0	87.0	60	15	1.03	105EDM1,5058	120	116	70	20	2.05	105EDM2058
59	61	59	40	12	0.40	105EDM1059	91.5	88.5	60	15	1.06	105EDM1,5059	122	118	70	20	2.11	105EDM2059
60	62	60	40	12	0.41	105EDM1060	93.0	90.0	60	15	1.09	105EDM1,5060	124	120	70	20	2.16	105EDM2060
61	63	61	50	12	0.47	105EDM1061	94.5	91.5	70	20	1.22	105EDM1,5061	126	122	80	20	2.36	105EDM2061
62	64	62	50	12	0.49	105EDM1062	96.0	93.0	70	20	1.25	105EDM1,5062	128	124	80	20	2.42	105EDM2062
63	65	63	50	12	0.50	105EDM1063	97.5	94.5	70	20	1.28	105EDM1,5063	130	126	80	20	2.48	105EDM2063
64	66	64	50	12	0.51	105EDM1064	99.0	96.0	70	20	1.31	105EDM1,5064	132	128	80	20	2.55	105EDM2064
65	67	65	50	12	0.52	105EDM1065	100.5	97.5	70	20	1.34	105EDM1,5065	134	130	80	20	2.61	105EDM2065
66	68	66	50	12	0.53	105EDM1066	102.0	99.0	70	20	1.37	105EDM1,5066	136	132	80	20	2.67	105EDM2066
67	69	67	50	12	0.55	105EDM1067	103.5	100.5	70	20	1.40	105EDM1,5067	138	134	80	20	2.74	105EDM2067
68	70	68	50	12	0.56	105EDM1068	105.0	102.0	70	20	1.43	105EDM1,5068	140	136	80	20	2.81	105EDM2068
69	71	69	50	12	0.57	105EDM1069	106.5	103.5	70	20	1.46	105EDM1,5069	142	138	80	20	2.87	105EDM2069
70	72	70	50	12	0.58	105EDM1070	108.0	105.0	70	20	1.50	105EDM1,5070	144	140	80	20	2.94	105EDM2070

!! remarque / opmerking / observation / Bemerkung ----> pg 0 !!

Engrenages	sans moyeu latéral	Angle de pression : 20°
Rechte Tandwielen	zonder naaf	Drukhoek : 20°
Spur gears	without hub	Pressure angle : 20°
Stirnräder	ohne Nabe	Eingriffswinkel : 20°

Mod	h (mm)
1	15
1,5	17
2	20
2,5	25
3	30
4	40
5	50
6	60



Z	Mod. 1						Mod. 1.5						Mod. 2					
	De	Dp	d	D	kg	art. n°	De	Dp	d	D	kg	art. n°	De	Dp	d	D	kg	art. n°
72	74	72	-	12	0.46	105EDM1072	111.0	108.0	-	20	1.19	105EDM1.5072	148	144	-	20	2.50	105EDM2072
75	77	75	-	12	0.51	105EDM1075	115.5	112.5	-	20	1.30	105EDM1.5075	154	150	-	20	2.71	105EDM2075
76	78	76	-	12	0.52	105EDM1076	117.0	114.0	-	20	1.33	105EDM1.5076	156	152	-	20	2.79	105EDM2076
80	82	80	-	12	0.58	105EDM1080	123.0	120.0	-	20	1.48	105EDM1.5080	164	160	-	20	3.09	105EDM2080
85	87	85	-	12	0.65	105EDM1085	130.5	127.5	-	20	1.67	105EDM1.5085	174	170	-	20	3.50	105EDM2085
90	92	90	-	12	0.73	105EDM1090	138.0	135.0	-	20	1.88	105EDM1.5090	184	180	-	20	3.93	105EDM2090
95	97	95	-	12	0.82	105EDM1095	145.5	142.5	-	20	2.09	105EDM1.5095	194	190	-	20	4.39	105EDM2095
100	102	100	-	12	0.91	105EDM1100	153.0	150.0	-	20	2.32	105EDM1.5100	204	200	-	20	4.87	105EDM2100
110	112	110	-	12	1.10	105EDM1110	168.0	165.0	-	20	2.82	105EDM1.5110	224	220	-	20	5.90	105EDM2110
114	116	114	-	12	1.19	105EDM1114	174.0	171.0	-	20	3.03	105EDM1.5114	232	228	-	20	6.34	105EDM2114
120	122	120	-	12	1.32	105EDM1120	183.0	180.0	-	20	3.36	105EDM1.5120	244	240	-	20	7.03	105EDM2120
127	129	127	-	12	1.47	105EDM1127	193.5	190.5	-	20	3.77	105EDM1.5127	258	254	-	20	7.89	105EDM2127

!! remarque / opmerking / observation / Bemerkung ----> pg 0 !!

Mat C43

Engrenages	sans moyeu latéral	Angle de pression : 20°
Rechte Tandwielen	zonder naaf	Drukhoek : 20°
Spur gears	without hub	Pressure angle : 20°
Stirnräder	ohne Nabe	Eingriffswinkel : 20°

Z	Mod. 2.5						kg	art. n°					
	De	Dp	d	D									
65	167.5	162.5	-	20		3.99	105EDM2.5065						
70	180.0	175.0	-	20		4.64	105EDM2.5070						
72	185.0	180.0	-	20		4.91	105EDM2.5072						
75	192.5	187.5	-	20		5.33	105EDM2.5075						
76	195.0	190.0	-	20		5.48	105EDM2.5076						
80	205.0	200.0	-	25		6.04	105EDM2.5080						
85	217.5	212.5	-	25		6.84	105EDM2.5085						
90	230.0	225.0	-	25		7.68	105EDM2.5090						
95	242.5	237.5	-	25		8.57	105EDM2.5095						
100	255.0	250.0	-	25		9.51	105EDM2.5100						
110	280.0	275.0	-	25		11.53	105EDM2.5110						
114	290.0	285.0	-	25		12.39	105EDM2.5114						
120	305.0	300.0	-	25		13.74	105EDM2.5120						
127	322.5	317.5	-	25		15.40	105EDM2.5127						

!! remarque / opmerking / observation / Bemerkung ----> pg 0 !!

Mat C43