



# Réducteurs à Vis sans fin

**NMRV**<sup>®</sup> **NMRV**<sup>™</sup>  
*POWER*

# Caractéristiques

Les réducteurs à vis sans fin NMRV et NMRVpower sont la réponse la plus innovante aux exigences du marché en termes d'**efficacité** et de **souplesse**. La nouvelle gamme NMRVpower, également disponible en version avec pré couple hélicoïdal, a été conçue pour garantir un niveau de **modularité** exceptionnelle. Peu de modèles basiques sont capables de servir ainsi un **vaste spectre de puissances** tout en garantissant la productivité.

## NMRV®

Tailles :

025-030-040-050-130-150



### NMRV

Prédisposition fixation moteur



### NMRV-P

Prédisposition fixation moteur

## NMRV™ POWER

Tailles :

063-075-090-110

- Carcasse de conception moderne avec fixation universelle en alliage d'aluminium moulé sous pression jusqu'à la taille 110, en fonte grise G200 tailles 130 et 150
- Groupes en aluminium fournis avec huile synthétique permettant un montage multi positions sans modification de la quantité de lubrifiant
- Vis sans fin en acier cémenté, trempé et couronne en bronze Cu Sn12 Ni2 (UNI7013-10)
- Profil vis ZI (UNI4760) rectifié
- Groupes particulièrement léger adaptés pour les applications lourdes
- Capacité de charge vérifiée suivant : ISO 14521, DIN 3996, BS 721, AGMA 6034, ISO 6336, DIN 3990, DIN 743, ISO 281
- A partir de la taille 030, les réducteurs sont peints avec de la poudre époxy-polyester Bleu RAL 5010 suivant DIN 1843
- Disponible avec pré couple de réduction PC pour série NMRV, HW pour série NMRV-P
- Disponible en version combinée NMRV/NMRV, NMRV/NMRV-P, NMRV-P/NMRV-P et NMRV-P/NMRV
- Disponible en version ATEX 3GD et 2GD

## Autres Versions



**NRV** Avec arbre mâle en entrée



**NRV-P** Avec arbre mâle en entrée



**NMRV/NMRV-P** Motoréducteur à vis sans fin combiné

# Gamme

## Motoréducteur à vis sans fin



	Couple de sortie $M_2$ [Nm]		Rapport de réduction	
	Min	Max	Min	Max
NMRV 030	13	19	5	80
NMRV 040	29	48		
NMRV 050	55	88		
NMRV-P 063	118	160	7,5	100
NMRV-P 075	180	247		
NMRV-P 090	270	432		
NMRV-P 110	483	725		
NMRV 130	740	1.050		
NMRV 150	1.000	1.550		

- Puissance jusqu'à 15 kW
- Rapports de réduction compris entre 5 et 100
- Valeur de couple max 1.550 Nm
- Charge radiale maximale admissible 18.000 N

## Motoréducteur combiné à vis sans fin



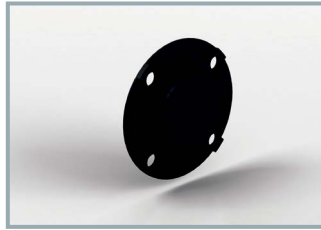
	Couple de sortie $M_2$ [Nm]		Rapport de réduction	
	Min	Max	Min	Max
NMRV 030/040	43	73	100	5.000
NMRV 030/050	79	145		
NMRV 030 / NMRV-P 063	150	271		
NMRV 040/050	120	145		
NMRV 040 / NMRV-P 063	231	271		
NMRV 040 / NMRV-P 075	352	444		
NMRV 040 / NMRV-P 090	361	700		
NMRV 050 / NMRV-P 090	560	700		
NMRV 050 / NMRV-P 110	648	1.265		
NMRV-P 063/110	1.100	1.265		
NMRV-P 063 / NMRV 130	1.123	1.760		
NMRV-P 063 / NMRV 150	1.971	2.670		

- Puissance jusqu'à 1,85 kW
- Rapports de réduction compris entre 100 et 5.000
- Valeur de couple max 2.670 Nm



# Accessoires

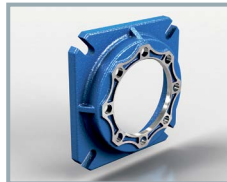
## Couvercle de Protection



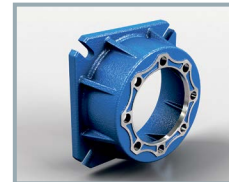
## Brides de Sortie

	FA	FB	FC	FD	FE
NMRV 030	•	/	/	/	/
NMRV 040	•	•	•	•	/
NMRV 050	•	•	•	•	/
NMRV-P 063	•	•	•	•	•
NMRV-P 075	•	•	/	/	/
NMRV-P 090	•	•	•	•	/
NMRV-P 110	•	•	/	/	/
NMRV 130	•	/	/	/	/
NMRV 150	•	/	/	/	/

• Disponible  
/ Pas disponible



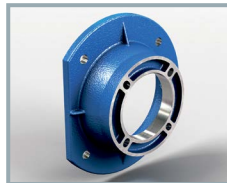
FA



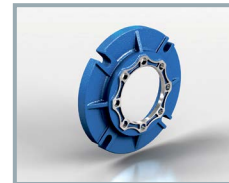
FB



FC



FD



FE

## Arbre de Sortie



Arbre lent simple



Arbre lent double

## Bras de Réaction



## Limiteur de Couple

Disponible en version NMRL 050 et NMRL-P 063-075-090



## Autres accessoires

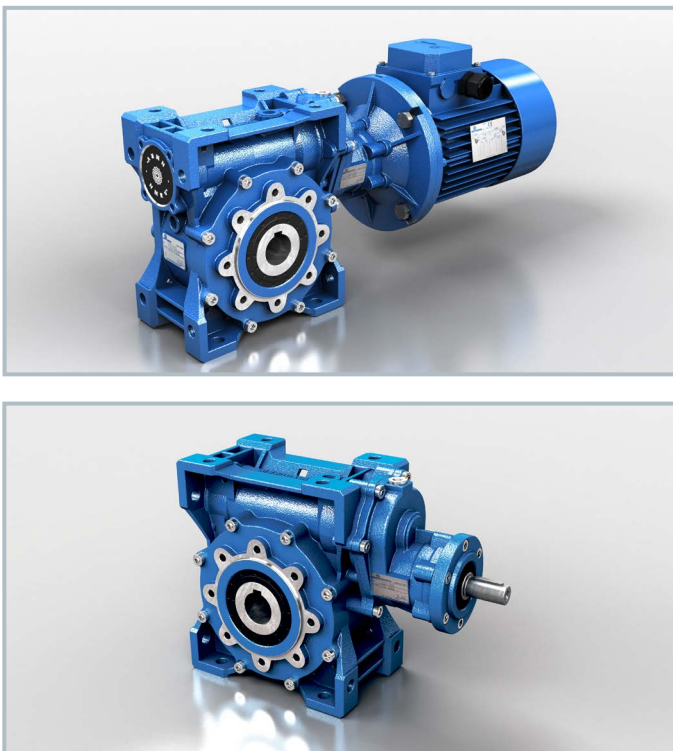
- Bagues d'étanchéité en Viton
- Lubrifiants pour hautes/basses températures et pour secteur alimentaire
- Bouchons : Remplissage/Vidange/Purge/Niveau Huile
- Sorties renforcées

# Motoréducteur à vis sans fin NMRV avec pré couple HA31



- Le HA31 est un nouveau réducteur coaxial un train, disponible en tant que pré-couple pour les réducteurs roue et vis sans fin: NMRV040, NMRV050. Il peut être fourni seul pour être monté sur tout type de motoréducteur
- Carter en alliage d'aluminium; Engrenages en acier 20MnCr5 (UNI7846) trempés et rectifiés
- Disponible peint ou non peint, RAL 5010 bleu peinture époxy-polyester
- Puissances jusqu'à 1,1 kW et tailles moteur jusqu'à la taille 080
- Rapports de réduction compris entre 22,08 et 315
- Valeur de couple maximale du groupe pré couple-réducteur 206 Nm

# Motoréducteur à vis sans fin NMRV-P avec pré couple HW



- 2 groupes pré couple (HW) : HW030 peut être monté sur les réducteurs NMRVpower 063-075, et HW040 peut être monté sur les réducteurs NMRVpower 090-110
- La construction du pré couple est modulable, il peut être fourni équipé de différentes fixations moteur en bride B5 et B14
- Carcasse en alliage d'aluminium. Engrenages en acier 20MnCr5 (UNI7846) cémentés, trempés, rectifiés et soigneusement ébarbés
- Puissances jusqu'à 1,85 kW et tailles moteur jusqu'à la taille 090
- Rapports de réduction compris entre 22,08 et 1 083,33
- Valeur de couple maximale du groupe pré couple-réducteur 1.189 Nm

# WORLDWIDE



## Subsidiaries

**Germany**

**France**

**Spain**

**United Kingdom**

**Denmark**

**USA**

**China**

**India**



**Italy**

**Australia**

**Benelux**

**Bulgaria**

**China**

**Finland**

**France**

**India**

**Ireland**

**Israel**

**Lithuania**

**Malaysia**

**Netherlands**

**Poland**

**Portugal**

**South Korea**

**Spain**

**Sweden**

**Thailand**

**Turkey**

**United Kingdom**

**Ukraine**

**USA**

