



Schnecken getriebe

NMRV[®] **NMRV**[™]
POWER 

Eigenschaften

Im Hinblick auf die Anforderungen des Marktes an Wirkungsgrad und Flexibilität repräsentieren die NMRV und NMRVpower Getriebe die bei weitem fortschrittlichsten Lösungen. Die neuen NMRVpower Getriebe, auch verfügbar als kompakte Schneckenstirnradgetriebe, garantieren zudem höchste Flexibilität. Die Basismodule können durch Ergänzung von weiteren Komponenten einem weiträumigen Anforderungsprofil angepasst werden.

NMRV[®]



Baugrößen:

025-030-040-050-130-150



NMRV

Für Montage eines IEC Motors



NMRV-P

Für Montage eines IEC Motors

Baugrößen:

063-075-090-110

- Getriebegehäuse bis zur Baugröße 110 aus Druckguss Aluminiumlegierung, ab Baugröße 130 aus G200 Grauguss
- Getriebe aus Aluminium werden mit einer synthetischen Lebensdauer Schmierung geliefert, die für alle Einbaulagen geeignet ist
- Schneckenrad: Bronzelegierung Cu Sn12 Ni2 (UNI7013-10)
- Schneckenprofil gemäß ZI (UNI4760)
- Exzellente Verwindungssteifigkeit des Gehäuses kombiniert mit besonders niedrigem Gewicht
- Berechnung von Leistungs und Tragkraft gemäß: ISO 14521, DIN 3996, BS 721, AGMA 6034, ISO 6336, DIN 3990, DIN 743, ISO 281
- Ab Baugröße 030 sind alle Getriebe mit einer Epoxydpolyester-Pulverbeschichtung in RAL5010, gemäß DIN 1843, lackiert
- Verfügbar mit Stirnradvorstufen: PC für die NMRV Baureihe, HW für die NMRV-P Baureihe
- Doppelschneckengetriebe sind in folgenden Kombinationen verfügbar: NMRV/NMRV, NMRV/NMRV-P, NMRV-P/NMRV-P und NMRV-P/NMRV
- Verfügbare ATEX Ausführungen: 3GD und 2GD

Weitere Getriebeausführungen



NRV

Mit Antriebswelle



NRV-P

Mit Antriebswelle



NMRV/NMRV-P

Doppelschneckengetriebemotor

Baureihen

Schneckengetriebe



	Abtriebsdrehmoment M_2 [Nm]		Übersetzung	
	Min.	Max.	Min.	Max.
NMRV 030	13	19	5	80
NMRV 040	29	48		
NMRV 050	55	88		
NMRV-P 063	118	160	7,5	100
NMRV-P 075	180	247		
NMRV-P 090	270	432		
NMRV-P 110	483	725		
NMRV 130	740	1.050		
NMRV 150	1.000	1.550		

- Leistung bis 15 kW
- Übersetzung von 5 bis 100
- Maximales Drehmoment 1.550 Nm
- Maximal zulässige Radiallast 18.000 N



Doppelschneckengetriebe



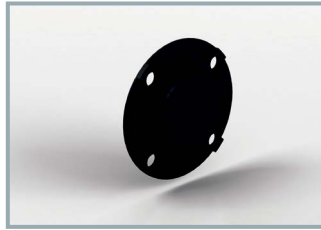
	Abtriebsdrehmoment M_2 [Nm]		Übersetzung	
	Min.	Max.	Min.	Max.
NMRV 030/040	43	73	100	5.000
NMRV 030/050	79	145		
NMRV 030 / NMRV-P 063	150	271		
NMRV 040/050	120	145		
NMRV 040 / NMRV-P 063	231	271		
NMRV 040 / NMRV-P 075	352	444		
NMRV 040 / NMRV-P 090	361	700		
NMRV 050 / NMRV-P 090	560	700		
NMRV 050 / NMRV-P 110	648	1.265		
NMRV-P 063/110	1.100	1.265		
NMRV-P 063 / NMRV 130	1.123	1.760		
NMRV-P 063 / NMRV 150	1.971	2.670		

- Leistung bis 1.85 kW
- Übersetzung von 100 bis 5.000
- Maximales Drehmoment 2.670 Nm



Zubehör

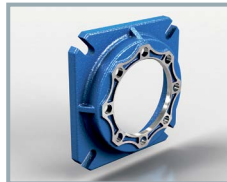
Wellenabdeckung



Abtriebsflansche

	FA	FB	FC	FD	FE
NMRV 030	•	/	/	/	/
NMRV 040	•	•	•	•	/
NMRV 050	•	•	•	•	/
NMRV-P 063	•	•	•	•	•
NMRV-P 075	•	•	/	/	/
NMRV-P 090	•	•	•	•	/
NMRV-P 110	•	•	/	/	/
NMRV 130	•	/	/	/	/
NMRV 150	•	/	/	/	/

- Verfügbar
- / Nicht verfügbar



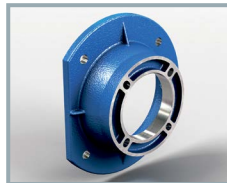
FA



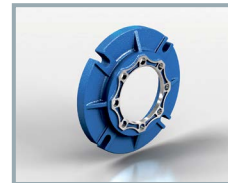
FB



FC



FD



FE

Abtriebsvollwelle



Einseitige Vollwelle



Doppelseitige Vollwelle

Drehmomentstütze



Drehmomentbegrenzer

Verfügbar für die Baugrößen NMRL 050 und NMRL-P 063-075-090



Weiteres Zubehör

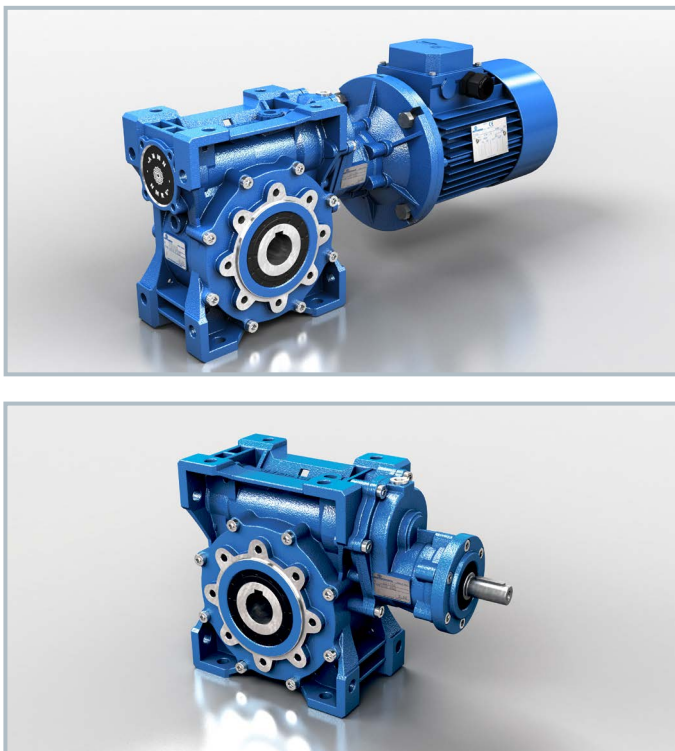
- Wellendichtringe aus Viton
- Hoch- / Niedertemperatur- und Lebensmittelschmierstoffe
- Ölschauglas sowie Belüftungs-, Einfüll- und Ölabblassschraube
- Verstärkte Abtriebslager

NMRV Schneckengetriebe mit HA31 Stirnradvorstufe



- HA31 ist der neue Stirnradtriebemotor als Stirnradvorstufen auf NMRV 040-050-130 montierbar. Es kann auch einzeln separat geliefert werden, und auf jeder passende Getriebemotoren montiert
- Gehäuse aus Aluminium-Druckguss-Legierung. Zahnräder aus einsatzgehärtetem Stahl 20MnCr5 (UNI7846) und rektifiziertem Profil
- Verfügbar in der Ausführung Un-Lackiert oder mit Lackierung Epoxydpolyester-Pulverdesichtung BLAU RAL 5010
- Leistung bis 1,1 KW und Motorbaugröße 080
- Möglich Übersetzungen von 22,08 bis 315
- Maximales Drehmoment der HA31-NMRV Baugruppe: 206 Nm

NMRV-P Schneckengetriebe mit HW-Stirnradvorstufe



- Verfügbar sind die zwei HW-Stirnradvorstufen HW030, für NMRVpower 063 und 075, sowie HW040 für NMRVpower 090 und 110
- Der modulare Aufbau der HW-Stirnradvorstufen ermöglicht eine generelle Montage von IEC-Motoren mit B5 und B14 Flansch
- Gehäuse aus Aluminium-Druckguss-Legierung. Zahnräder aus einsatzgehärtetem Stahl 20MnCr5 (UNI7846)
- Leistung bis 1,85 KW und Motorbaugrößen 090
- Möglich Übersetzungen von 22,08 bis 1.083,33
- Maximales Drehmoment der HW-NMRV-P Baugruppe: 1.189 Nm

WORLDWIDE



Subsidiaries

Germany

France

Spain

United Kingdom

Denmark

USA

China

India



Italy

Australia

Benelux

Bulgaria

China

Finland

France

India

Ireland

Israel

Lithuania

Malaysia

Netherlands

Poland

Portugal

South Korea

Spain

Sweden

Thailand

Turkey

United Kingdom

Ukraine

USA

www.motovario.com

