

Réducteurs Orthogonaux



MOTOVARIO®

HEART OF MOTION

a **TECO Group** company

Caractéristiques



La technologie des réducteurs orthogonaux de la série B offre un **rapport performance/durée exceptionnel**. Grâce à sa faculté d'adaptation, la série B est utilisée dans différents contextes industriels et tertiaires. Elle bénéficie d'un **excellent rapport qualité/prix** d'un bon rapport **couple/poids**, et nécessite très peu d'entretien. En fonction de l'application, ce modèle est disponible aussi bien en version fonte, de la dimension 063 à 163, qu'en version aluminium, de la dimension A42 à A73.



B-PB

Prédisposition raccord moteur - prédisposition raccord moteur avec joint élastique



CB

avec moteur compact

IB

avec arbre d'entrée mâle

FONTE

Tailles:

060-080-100-125-140-150-160

- Carcasses avec pieds FC, bride SC et dispositifs de fixation universels UC
- 3 trains de réduction
- Couples spiroconiques spiroïdaux Gleason avec profil rodé, montés comme second étage des engrenages pour permettre une plus grande résistance
- Carcasses en fonte grise G200 à résistance élevée, optimisées par analyse FEM
- Groupes adaptés au support d'applications lourdes
- Engrenages en acier cémenté trempé avec profil ébavuré ou rectifié
- Capacités de charge calculées selon ISO 6336 et vérifiées selon AGMA 2001
- Peinture en poudre époxy-polyester Bleu RAL 5010 selon DIN 1843
- ATEX version disponible en 2GD/3GD



BA

Prédisposition raccord moteur



CBA

avec moteur compact

IBA

avec arbre d'entrée mâle

ALUMINIUM

Tailles:

A40-A50-A70

- Carcasses universelles
- 2 et 3 trains de réduction
- Couples coniques hypoïdes sur les tailles 040 et 050 et spiroïdaux Gleason sur les tailles 070, toutes avec profil rodé
- Carcasses en alliage d'aluminium moulé sous pression
- Groupes adaptés au support d'applications lourdes mais uniformes et aux qualités de légèreté particulières
- Engrenages en acier cémenté trempé avec profil ébavuré ou rectifié
- Capacités de charge calculées selon ISO 6336 et vérifiées selon AGMA 2001
- Peinture en poudre époxy-polyester Bleu RAL 5010 selon DIN 1843
- ATEX version disponible en 3GD

Gamme



	Ø [mm]	Couple de sortie M ₂ [Nm]	Rapport de réduction	
		Max	Min	Max
B063	35 - 40	600	5,71	157,42
B083	40 - 45	850	7,81	144,77
B103	50	1.800	8,13	165,25
B123	60	3.500	7,97	180,40
B143	70	5.000	10,84	187,24
B153	80 - 90	8.000	10,49	165,42
B163	100	13.000	8,89	154,83

- Disponible en 4 poles triphasé de 0,18 kW à 90 kW
- Rapports de réduction compris entre 5,71 et 187,24
- Valeur de couple max 13.000 Nm
- Charge radiale maximum admise 80.000 N



	Ø [mm]	Couple de sortie M ₂ [Nm]	Rapport de réduction	
		Max	Min	Max
BA40	20	120	7,62	78,17
BA50	25 - 28	220	7,91	342,65
BA70	30 - 35	450	8,36	442,76

- Disponible en 4 poles triphasé de 0,12 kW à 4,8 kW
- Rapports de réduction compris entre 7,62 et 442,76
- Valeur de couple max 450 Nm
- Charge radiale maximum admise 10.000 N



Accessoires



Bras de Réaction



Disponible pour les tailles:
063 - 083 - 103 - 123
A40 - A50 - A70



Disponible pour les tailles:
143 - 153 - 163

Fretted Coupling



Shaft



Arbre lent plein



Arbre lent double

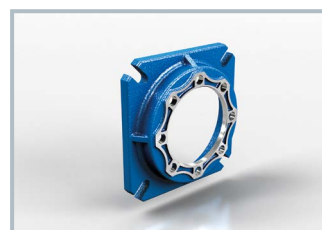
Autres Accessoires

Systeme Antidévireur
Protection Coverkit
Joints Renforcés

Output Flange

	FA	FB	FC	FD
B063	•	•	•	/
B083	•	•	•	/
B103	•	•	•	/
B123	•	•	•	/
B143	/	•	/	/
B153	/	•	•	/
B163	/	•	/	/
BA40	•	•	•	•
BA50	•	•	•	•
BA70	•	•	/	/

• Disponible
/ Non disponible



FA



FB - FC - FD

Versions



B... SC
Fixation à bride



B... FC
Fixation à pattes



B... UC
Fixation à pattes et bride

Différentes versions disponibles avec arbre creux, arbre rapporté simple ou double.



BA.. 2 Trains
Fixation à pattes et bride



BA.. 3 Trains
Fixation à pattes et bride

**Différentes versions disponibles avec arbre creux.
Arbre rapporté simple ou double disponible seulement pour BA70.**

WORLDWIDE



Subsidiaries

Germany

France

Spain

United Kingdom

Denmark

USA

China

India



Italy

Australia

Benelux

Bulgaria

China

Finland

France

India

Ireland

Israel

Lithuania

Malaysia

Netherlands

Poland

Portugal

South Korea

Spain

Sweden

Thailand

Turkey

United Kingdom

Ukraine

USA

www.motovario.com

