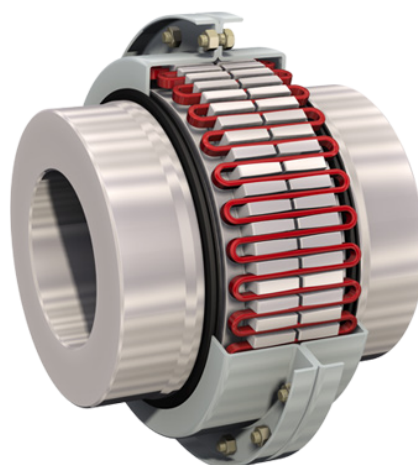




partner of **CMD**  
COUPLINGS & GEARS



■ Disponible également avec moyeux longs ■

■ Faible inertie ■

■ Tout en acier ■

■ Durée de vie élevée ■

■ Excellente résilience ■

■ Température d'utilisation de -20 à +110°C ■

## Données techniques

Taille	Couple nominal [Nm]	Vitesse maxi Sans équilibrage [min <sup>-1</sup> ]	Vitesse maxi Avec équilibrage dynamique [min <sup>-1</sup> ]	J moyeu plein Exécution T [kgm <sup>2</sup> ]	Masse accouplement T complet [kg]
Z	90	4500	--	0,0011	1,84
000	190	4500	--	0,0037	3,7
00	380	3650	4500	0,0105	6,6
0	950	3450	4500	0,0135	7,8
1	1900	2640	4000	0,04	16,6
2	3800	1880	3600	0,14	31
5	8500	1880	3200	0,20	42
9	12500	1570	3000	0,45	63
16	24000	1200	2500	1,5	125
28	48000	920	2000	4,65	245
43	70000	750	1500	8,25	327
70	120000	750	1500	11,5	409
95	160000	650	1250	20,25	579

[www.vermeire.com](http://www.vermeire.com)

VERMEIRE TRANSMISSIONS SA  
Rue de la Filature, 41  
B-4800 ENSIVAL (VERVIERS)  
T +32 (0)87 32 23 60  
F +32 (0)87 31 50 71

VERMEIRE AANDRIJVINGEN NV  
Traktaartweg 17  
B-9050 GENT  
T +32 (0)9 222 57 61  
F +32 (0)9 221 72 41



# Dimensions

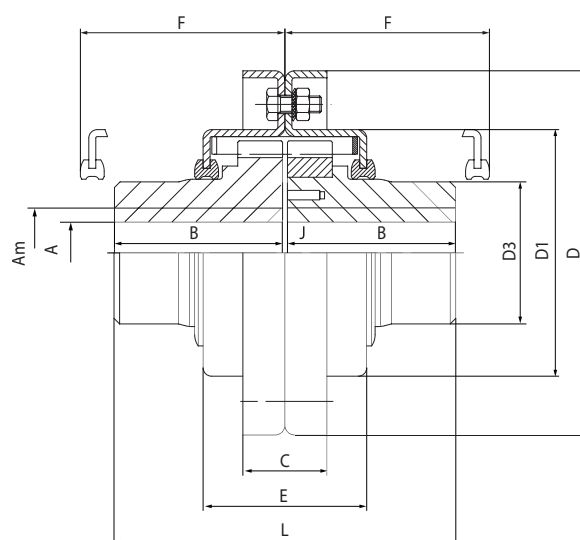
Taille	Am clavetage	Am freinage	Avant-trou	B** [T]	B** [TL -TL2]	C	D	D1	D3	E	F	J	L [exécution T]
Z	28	--	--	50	--	20	92	68	39	57	58	2 [+1/-0,5]	102
000	38	--	--	60	--	30	130	88	51	58	59	2 [+1/-0,5]	122
00	55	45	--	60	--	30	158	113	76	58	59	2 [+1/-0,5]	122
0	55	45	--	60	110	30	165	120	76	77	78	2 [+1/-0,5]	122
1	80	60	--	80	110	30	200	154	110,5	77	78	3 [+1/-1]	163
2	110	100	--	80	110	30	250	203	158	78	79	3 [+1/-1]	163
5	105	90	30	110	170	36	265	212	146	123	125	3 [+1/-1]	223
9	130	110	30	110	195	36	307	253	183	123	125	3 [+1/-1]	223
16	180	170	60	130	195	42	395	330	253	124	125	3 [+1/-1]	263
28	230	200	75	155	225	44	494	427	330	125	126	4 [+2/-2]	314
43	230	220	85	180	260	50	595	522	330	125	126	4 [+2/-2]	364
70	230	220	95	200	280	50	595	528	330	200	201	4 [+2/-2]	404
95	270	250	105	230	300	50	670	598	380	206	201	4 [+2/-2]	464

\*\* Executions :

T = 2 moyeux courts

TL = 1 moyeu court, 1 moyeu long

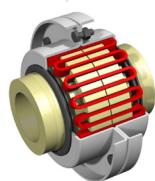
TL2 = 2 moyeux longs



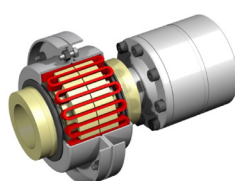
Moyeu Z à 16

Moyeu 28 à 95

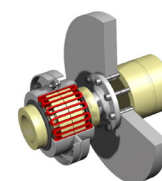
## Différentes exécutions



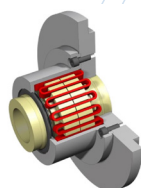
T, TL, TL2



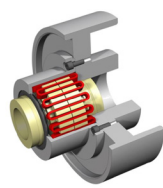
TNPE



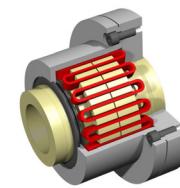
TDF



BSA



CPF



BSAT

ATTENTION : ces dimensions sont susceptibles d'être modifiée sans préavis

[www.vermeire.com](http://www.vermeire.com)

VERMEIRE TRANSMISSIONS SA

Rue de la Filature, 41  
B-4800 ENSIVAL (VERVIERS)

T +32 (0)87 32 23 60  
F +32 (0)87 31 50 71

VERMEIRE AANDRIJVINGEN NV

Traktaartweg 17  
B-9050 GENT

T +32 (0)9 222 57 61  
F +32 (0)9 221 72 41

