

■ Compact ■

■ Koppeling volledig uit staal ■

■ Boring tot 110 mm ■

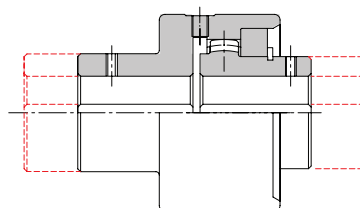


Technische gegevens

Koppeling grootte	Nominale koppel [Nm]	Uitzonderlijke koppel [Nm]	Maximale toerental [min ⁻¹]	Massa [Kg] (1)	Traagheidsmoment J [Kg cm ²] (1)	Radiale uitlijningsfout [mm]
25	600	1524	5000	1,35	7,31	--
32	1000	2520	4000	2,43	19,15	--
40	1250	3125	3000	3,64	34,13	--
56	2500	6200	2200	6,07	96,56	--
63	4000	9260	1600	10,00	207,32	--
80	7500	18000	1200	19,18	492,6	--
100	12000	28500	700	28,00	1064	--

(1) = standaard koppeling met maximale boring en zonder spiebaan

GFAS



www.vermeire.com

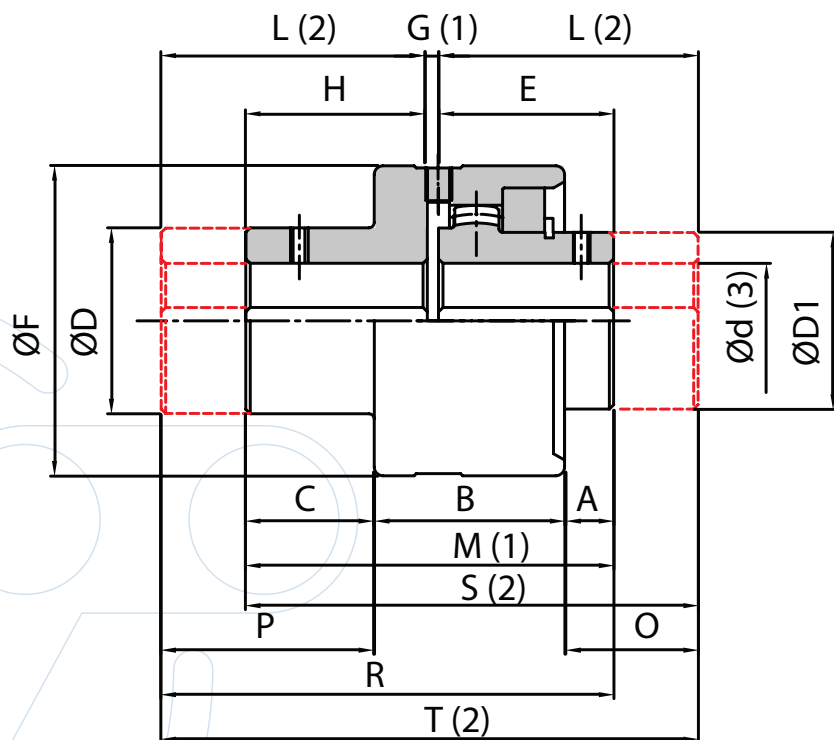
VERMEIRE TRANSMISSIONS SA
Rue de la Filature, 41
B-4800 ENSIVAL (VERVIERS)
T +32 (0)87 32 23 60
F +32 (0)87 31 50 71

VERMEIRE AANDRIJVINGEN NV
Gaston Crommenlaan 8
B-9050 GENT
T +32 (0)9 222 57 61
F +32 (0)9 221 72 41



Afmetingen

Koppeling grootte	Vorgeboord [mm]	Maximale boring	A [mm]	B [mm]	C [mm]	ØD [mm]	ØD1 [mm]	E [mm]	ØF [mm]	G (1) [mm]	H [mm]	M (1) [mm]	I (2) [mm]	L (2) [mm]	O [mm]	P [mm]	R [mm]	S (2) [mm]	T (2) [mm]	Gewicht normale behuizing [kg]	Gewicht normale naaf [mm]	Gewicht Lange behuizing [mm]	Gewicht lange naaf [mm]
25	--	25	13	43	29	42	40	41	70	3	41	85	60	60	32	48	104	104	123	1,03	0,48	1,30	0,69
32	--	32	16	49	35	55	55	48,5	85	3	48,5	100	80	80	47,5	66,5	131,5	131,5	163	1,75	0,99	2,50	1,58
40	--	40	18,5	54,5	42	64	64	56	95	3	56	115	80	80	42,5	66	139	139	163	2,71	1,49	3,40	2,10
56	--	56	27	60	45	80	80	68	120	4	60	132	100	100	59	85	172	164	204	4,43	2,96	6,10	4,22
63	--	63	31	63	46	100	100	74,5	140	4	61,5	140	119,5	119,5	76	104	198	185	243	6,62	4,90	10,20	7,67
80	--	80	26	76	51	125	125	82,5	175	5	65,5	153	138	140	83,5	123,5	225,5	210,5	283	10,50	8,68	17,90	14,22
100	--	100	38	92	71	150	150	105	198	6	90	201	162	174,5	107,5	143	273	270,5	342,5	28,20	15,70	38,10	25,30



Opmerkingen :

(1) = montageafstand

(2) = Koppeling met een naaf lengte geschikt voor het bedekken van de volledige aslengte van de motoren volgens norm UNEL-MEC

(3) = op aanvraag : boring bewerkt volgens ISO norm, tolerantie H7, spiebaan volgens DIN 6885/1 en tolerantie Js9

De opgegeven afmetingen kunnen zonder voorafgaande aankondiging gewijzigd worden

VERMEIRE TRANSMISSIONS SA
Rue de la Filature, 41
B-4800 ENSIVAL (VERVIERS)
T +32 (0)87 32 23 60
F +32 (0)87 31 50 71

VERMEIRE AANDRIJVINGEN NV
Traktaartweg 17
B-9050 GENT
T +32 (0)9 222 57 61
F +32 (0)9 221 72 41

www.vermeire.com

