

5 SNR Linear Guides

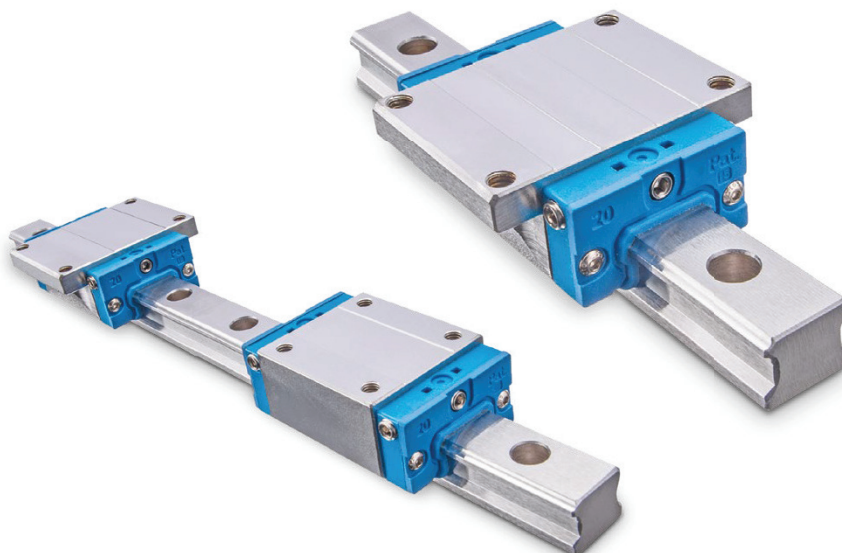
5.1 Overview

SNR Linear Guides are high-quality precision products. They combine customer-oriented product development and high quality requirements. They offer the customer a wide product range for various applications in all areas of industry.

The most important characteristics are:

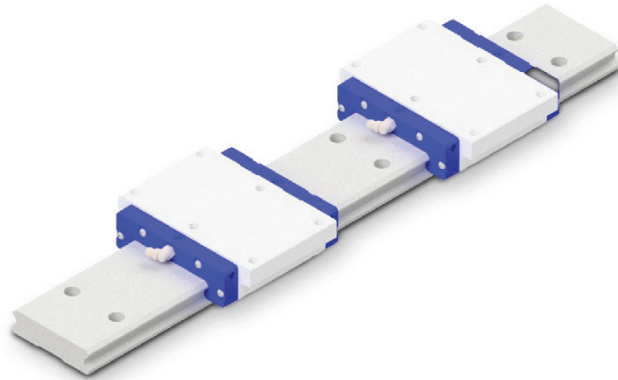
SNR standard Linear Guides

- Arrangement of the raceways at a 45° angle which results in equal load ratings in all main directions
- Low system friction with a maximum friction coefficient, μ of 0.003 due to circular arc grooves
- High tolerance compensation and error compensation capability due to DF-arrangement of the race ways
- Multitude of lubrication connections can be mounted on all sides of the carriage
- All seals in two-lip versions for optimal protection of the carriage against liquid and solid foreign particles
- Wide range of sealing options for special applications
- Low-noise and long-term maintenance-free ball chain type carriages with long service life time
- Linear Guides with ball chain and conventional types on the same rail
- Dimensions according to DIN ISO 12090-1 and DIN ISO 12090-2.
- Velocity of up to 5 m/s
- Acceleration of up to 50 m/s²



Wide SNR standard Linear Guides without ball chains

- Arrangement of the raceways at a 45° angle which results in equal load ratings in all main directions
- Wide version for high moment loads in Mx direction
- Velocity of up to 5 m/s
- Acceleration of up to 50 m/s²



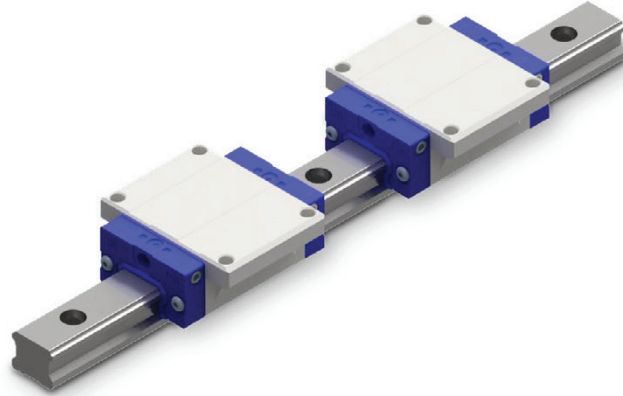
SNR miniature guides

- Compact design
- Profile rail and carriage made of corrosion-resistant material
- Available in narrow and wide rail versions
- With ball chain and in conventional type available



5.2 LGBCH_F

Linear Guide with ball chain, carriage in flange design, normal design height

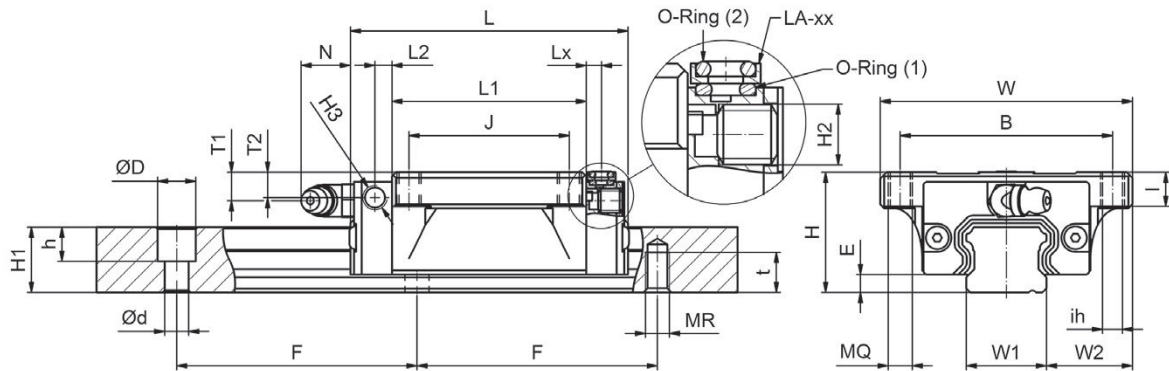
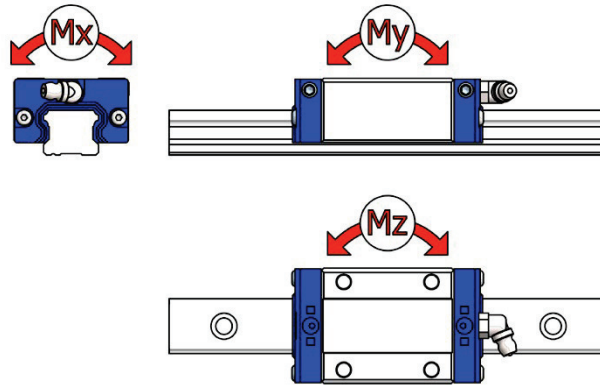


Example of type code

LGBCH 25 FN 2 SS L 02000 N Z1 - 2 - 0 -20.0 N*

		System mm					Carriage mm												
		H	W	W2	E	L	B	J	MQ	ih	l	L1	H2	T1	N	T2	L2	H3	Lx
LGBCH15	FN	24	47	16,0	3,4	58,6	38	30	M 5	4,4	7,5	40,2	M 3 x 0,5	5,5	2,5	4,5	4,20	M 3 x 0,5	3,0
LGBCH15	FL	24	47	16,0	3,4	66,1	38	30	M 5	4,4	7,5	47,7	M 3 x 0,5	5,5	2,5	4,5	4,20	M 3 x 0,5	3,0
LGBCH20	FN	30	63	21,5	4,5	70,1	53	40	M 6	5,4	9,0	48,5	M 6 x 1,0	7,1	12,3	6,3	4,25	M 6 x 1,0	3,8
LGBCH20	FL	30	63	21,5	4,5	82,9	53	40	M 6	5,4	9,0	61,3	M 6 x 1,0	7,1	12,3	6,3	4,25	M 6 x 1,0	3,8
LGBCH20	FE	30	63	21,5	4,5	98,1	53	40	M 6	5,4	9,0	76,5	M 6 x 1,0	7,1	12,3	6,3	4,25	M 6 x 1,0	3,8
LGBCH25	FN	36	70	23,5	5,8	79,2	57	45	M 8	6,8	10,1	57,5	M 6 x 1,0	10,2	12,2	9,4	4,65	M 6 x 1,0	5,0
LGBCH25	FL	36	70	23,5	5,8	93,9	57	45	M 8	6,8	10,1	72,2	M 6 x 1,0	10,2	12,2	9,4	4,65	M 6 x 1,0	5,0
LGBCH25	FE	36	70	23,5	5,8	108,6	57	45	M 8	6,8	10,1	86,9	M 6 x 1,0	10,2	12,2	9,4	4,65	M 6 x 1,0	5,0
LGBCH30	FS	42	90	31,0	7,0	64,2	72	--	M 10	8,6	12,0	37,2	M 6 x 1,0	10,0	11,7	5,5	6,00	M 6 x 1,0	5,0
LGBCH30	FN	42	90	31,0	7,0	94,8	72	52	M 10	8,6	12,0	67,8	M 6 x 1,0	10,0	11,7	5,5	6,00	M 6 x 1,0	5,0
LGBCH30	FL	42	90	31,0	7,0	105,0	72	52	M 10	8,6	12,0	78,0	M 6 x 1,0	10,0	11,7	5,5	6,00	M 6 x 1,0	5,0
LGBCH30	FE	42	90	31,0	7,0	130,5	72	52	M 10	8,6	12,0	103,5	M 6 x 1,0	10,0	11,7	5,5	6,00	M 6 x 1,0	5,0
LGBCH35	FS	48	100	33,0	7,5	75,5	82	--	M 10	8,6	14,0	44,5	M 6 x 1,0	11,5	11,5	10,5	7,25	M 6 x 1,0	5,0
LGBCH35	FN	48	100	33,0	7,5	111,5	82	62	M 10	8,6	14,0	80,5	M 6 x 1,0	11,5	11,5	10,5	7,25	M 6 x 1,0	5,0
LGBCH35	FL	48	100	33,0	7,5	123,5	82	62	M 10	8,6	14,0	92,5	M 6 x 1,0	11,5	11,5	10,5	7,25	M 6 x 1,0	5,0
LGBCH35	FE	48	100	33,0	7,5	153,5	82	62	M 10	8,6	14,0	122,5	M 6 x 1,0	11,5	11,5	10,5	7,25	M 6 x 1,0	5,0
LGBCH45	FN	60	120	37,5	8,9	129,0	100	80	M 12	10,6	16,0	94,0	M 8 x 1,25	14,4	10,8	14,5	8,00	M 8 x 1,25	7,5
LGBCH45	FL	60	120	37,5	8,9	145,0	100	80	M 12	10,6	16,0	110,0	M 8 x 1,25	14,4	10,8	14,5	8,00	M 8 x 1,25	7,5
LGBCH45	FE	60	120	37,5	8,9	174,0	100	80	M 12	10,6	16,0	139,0	M 8 x 1,25	14,4	10,8	14,5	8,00	M 8 x 1,25	7,5
LGBCH55	FN	70	140	43,5	12,7	155,0	116	95	M 14	12,6	19,0	116,0	M 8 x 1,25	14,0	10,8	14,5	10,00	M 8 x 1,25	7,5
LGBCH55	FL	70	140	43,5	12,7	193,0	116	95	M 14	12,6	19,0	154,0	M 8 x 1,25	14,0	10,8	14,5	10,00	M 8 x 1,25	7,5
LGBCH55	FE	70	140	43,5	12,7	210,0	116	95	M 14	12,6	19,0	171,0	M 8 x 1,25	14,0	10,8	14,5	10,00	M 8 x 1,25	7,5

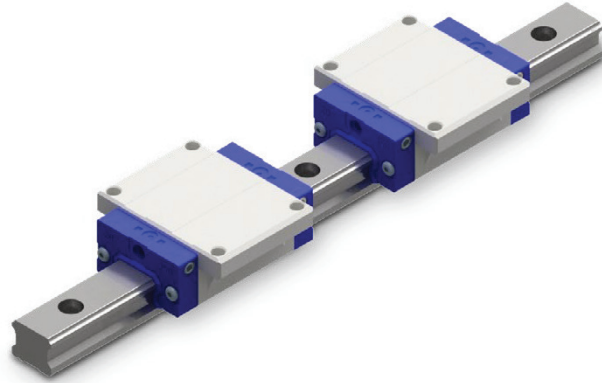
*Explanation to type code in Chapter 8



W1	H1	F	Rail [mm]					Load rating					Mass		Product Code	Material
			Version L	Version C	kN		kNm			kg	kg/ m					
			d	D	h	MR	t	C	C0	MX	MY	MZ	Carriage	Rail		
15	13	60	4,5	7,5	5,5	M 5	8,0	11,67	19,90	0,137	0,120	0,120	0,21	1,28	LGBCH15	FN
15	13	60	4,5	7,5	5,5	M 5	8,0	14,12	24,05	0,166	0,171	0,171	0,23	1,28	LGBCH15	FL
20	16,3	60	6,0	9,5	8,7	M 6	10,0	17,98	30,96	0,289	0,224	0,224	0,40	2,15	LGBCH20	FN
20	16,3	60	6,0	9,5	8,7	M 6	10,0	23,30	40,11	0,376	0,366	0,366	0,46	2,15	LGBCH20	FL
20	16,3	60	6,0	9,5	8,7	M 6	10,0	27,85	49,61	0,464	0,565	0,565	0,61	2,15	LGBCH20	FE
23	19,2	60	7,0	11,0	9,2	M 6	12,0	25,25	41,73	0,447	0,358	0,358	0,57	2,88	LGBCH25	FN
23	19,2	60	7,0	11,0	9,2	M 6	12,0	32,44	53,63	0,576	0,577	0,577	0,72	2,88	LGBCH25	FL
23	19,2	60	7,0	11,0	9,2	M 6	12,0	36,58	64,30	0,691	0,833	0,833	0,89	2,88	LGBCH25	FE
28	22,8	80	9,0	14,0	12,2	M 8	15,0	18,50	27,51	0,356	0,153	0,153	0,80	4,45	LGBCH30	FS
28	22,8	80	9,0	14,0	12,2	M 8	15,0	37,33	55,50	0,719	0,560	0,560	1,10	4,45	LGBCH30	FN
28	22,8	80	9,0	14,0	12,2	M 8	15,0	48,35	71,88	0,931	0,836	0,836	1,34	4,45	LGBCH30	FL
28	22,8	80	9,0	14,0	12,2	M 8	15,0	53,83	88,18	1,142	1,361	1,361	1,66	4,45	LGBCH30	FE
34	26,0	80	9,0	14,0	12,2	M 8	17,0	26,72	41,43	0,655	0,275	0,275	1,00	6,25	LGBCH35	FS
34	26,0	80	9,0	14,0	12,2	M 8	17,0	53,31	82,66	1,307	0,991	0,991	1,50	6,25	LGBCH35	FN
34	26,0	80	9,0	14,0	12,2	M 8	17,0	66,61	103,29	1,633	1,424	1,424	1,90	6,25	LGBCH35	FL
34	26,0	80	9,0	14,0	12,2	M 8	17,0	73,29	127,68	2,020	2,330	2,330	2,54	6,25	LGBCH35	FE
45	31,1	105	14,0	20,0	17,0	M 12	20,0	73,14	111,30	2,353	1,559	1,559	2,27	9,60	LGBCH45	FN
45	31,1	105	14,0	20,0	17,0	M 12	20,0	86,99	132,39	2,798	2,170	2,170	2,68	9,60	LGBCH45	FL
45	31,1	105	14,0	20,0	17,0	M 12	20,0	100,52	166,87	3,527	3,455	3,455	3,42	9,60	LGBCH45	FE
53	38,0	120	16,0	23,0	20,0	M 14	24,0	88,26	136,62	3,385	2,361	2,361	3,44	13,80	LGBCH55	FN
53	38,0	120	16,0	23,0	20,0	M 14	24,0	119,10	183,14	4,538	4,202	4,202	4,63	13,80	LGBCH55	FL
53	38,0	120	16,0	23,0	20,0	M 14	24,0	161,43	259,71	6,430	6,617	6,617	5,16	13,80	LGBCH55	FE

5.3 LGBCS_F

Linear Guide with ball chain, carriage in flange design, flat design height

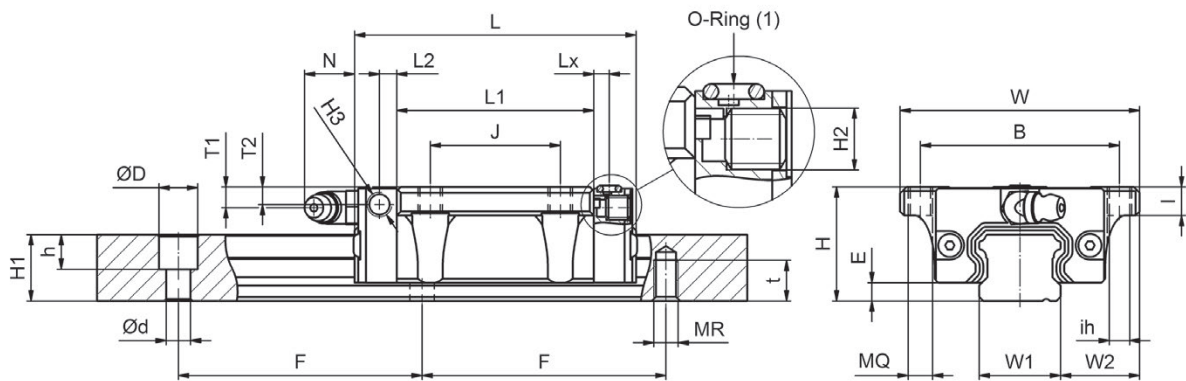
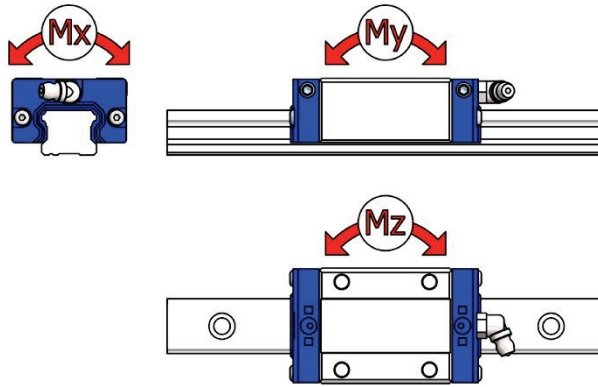


Example of type code

LGBCS 25 FN 2 SS L 02000 N Z1 - 2 - 0 -20.0 N*

			System mm					Carriage mm												
			H	W	W2	E	L	B	J	MQ	ih	l	L1	H2	T1	N	T2	L2	H3	Lx
LGBCS15	FS	FS	24	52	18,5	3,4	40,6	41	--	M 5	4,4	7,5	22,2	M 3 x 0,5	5,5	2,5	4,5	4,20	M 3 x 0,5	3,0
LGBCS15	FN	FN	24	52	18,5	3,4	58,6	41	26	M 5	4,4	7,5	40,2	M 3 x 0,5	5,5	2,5	4,5	4,20	M 3 x 0,5	3,0
LGBCS20	FS	FS	28	59	19,5	4,5	49,1	49	--	M 6	5,4	7,0	27,5	M 6 x 1,0	5,1	12,3	4,3	4,25	M 6 x 1,0	3,8
LGBCS20	FN	FN	28	59	19,5	4,5	70,1	49	32	M 6	5,4	7,0	48,5	M 6 x 1,0	5,1	12,3	4,3	4,25	M 6 x 1,0	3,8
LGBCS25	FS	FS	33	73	25,0	5,8	54,0	60	--	M 8	6,8	7,1	32,3	M 6 x 1,0	7,2	12,2	6,4	4,65	M 6 x 1,0	5,0
LGBCS25	FN	FN	33	73	25,0	5,8	79,2	60	35	M 8	6,8	7,1	57,5	M 6 x 1,0	7,2	12,2	6,4	4,65	M 6 x 1,0	5,0

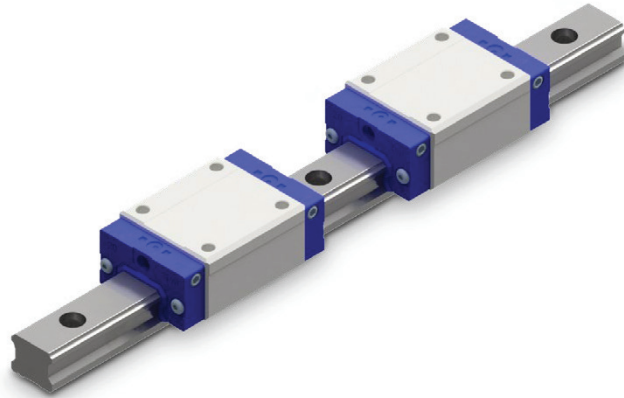
*Explanation to type code in Chapter 8



W1	H1	F	Rail [mm]					Load rating					Mass		Product	Type
			d	D	h	Version L	Version C	kN		kNm			kg	kg/ m		
						MR	t	C	C0	MX	MY	MZ	Carriage	Rail		
15	13	60	4,5	7,5	5,5	M 5	8,0	5,81	9,90	0,069	0,032	0,032	0,12	1,28	LGBCS15	FS
15	13	60	4,5	7,5	5,5	M 5	8,0	11,67	19,90	0,137	0,120	0,120	0,19	1,28	LGBCS15	FN
20	16,3	60	6,0	9,5	8,7	M 6	10,0	9,25	15,93	0,148	0,066	0,066	0,18	2,15	LGBCS20	FS
20	16,3	60	6,0	9,5	8,7	M 6	10,0	17,98	30,96	0,289	0,224	0,224	0,31	2,15	LGBCS20	FN
23	19,2	60	7,0	11,0	9,2	M 6	12,0	12,87	21,34	0,230	0,103	0,103	0,33	2,88	LGBCS25	FS
23	19,2	60	7,0	11,0	9,2	M 6	12,0	25,25	41,73	0,447	0,358	0,358	0,50	2,88	LGBCS25	FN

5.4 LGBCH_B / LGBCX_B

Linear guide with ball chain, carriages in block design, in normal /medium design height

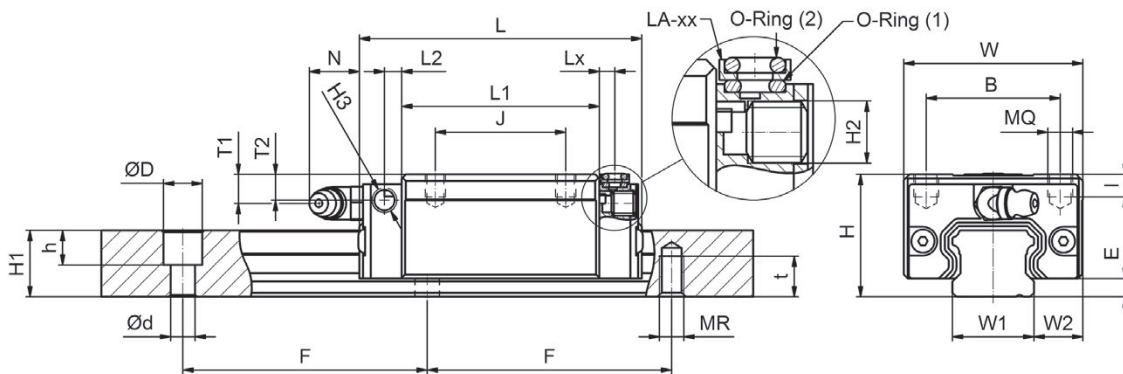
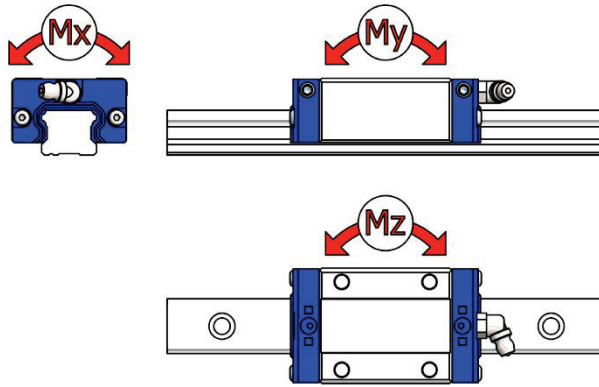


Example of type code

LGBCH 25 BN 2 SS L 02000 N Z1 - 2 - 0 - 20.0 N*

	System mm					Carriage mm											
	H	W	W2	E	L	B	J	MQ	I	L1	H2	T1	N	T2	L2	H3	Lx
LGBCH15 BN	28	34	9,5	3,4	58,6	26	26	M 4	6,0	40,2	M 3 x 0,5	9,5	2,5	8,5	4,20	M 3 x 0,5	3,0
LGBCH20 BN	30	44	12,0	4,5	70,1	32	36	M 5	6,5	48,5	M 6 x 1,0	7,1	12,3	6,3	4,25	M 6 x 1,0	3,8
LGBCH20 BL	30	44	12,0	4,5	82,9	32	36	M 5	6,5	61,3	M 6 x 1,0	7,1	12,3	6,3	4,25	M 6 x 1,0	3,8
LGBCH20 BE	30	44	12,0	4,5	98,1	32	50	M 5	6,5	76,5	M 6 x 1,0	7,1	12,3	6,3	4,25	M 6 x 1,0	3,8
LGBCX25 BN	36	48	12,5	5,8	79,2	35	35	M 6	9,0	57,5	M 6 x 1,0	10,2	12,2	9,4	4,65	M 6 x 1,0	5,0
LGBCX25 BL	36	48	12,5	5,8	93,9	35	35	M 6	9,0	72,2	M 6 x 1,0	10,2	12,2	9,4	4,65	M 6 x 1,0	5,0
LGBCX25 BE	36	48	12,5	5,8	108,6	35	50	M 6	9,0	86,9	M 6 x 1,0	10,2	12,2	9,4	4,65	M 6 x 1,0	5,0
LGBCH25 BN	40	48	12,5	5,8	79,2	35	35	M 6	9,0	57,5	M 6 x 1,0	14,2	12,2	13,4	4,65	M 6 x 1,0	5,0
LGBCH25 BL	40	48	12,5	5,8	93,9	35	35	M 6	9,0	72,2	M 6 x 1,0	14,2	12,2	13,4	4,65	M 6 x 1,0	5,0
LGBCH25 BE	40	48	12,5	5,8	108,6	35	50	M 6	9,0	86,9	M 6 x 1,0	14,2	12,2	13,4	4,65	M 6 x 1,0	5,0
LGBCH30 BN	45	60	16,0	7,0	94,8	40	40	M 8	12,0	67,8	M 6 x 1,0	13,0	11,7	8,5	6,00	M 6 x 1,0	5,0
LGBCH30 BL	45	60	16,0	7,0	105,0	40	40	M 8	12,0	78,0	M 6 x 1,0	13,0	11,7	8,5	6,00	M 6 x 1,0	5,0
LGBCH30 BE	45	60	16,0	7,0	130,5	40	60	M 8	12,0	103,5	M 6 x 1,0	13,0	11,7	8,5	6,00	M 6 x 1,0	5,0
LGBCH35 BN	55	70	18,0	7,5	111,5	50	50	M 8	12,0	80,5	M 6 x 1,0	18,5	11,5	13,5	7,25	M 6 x 1,0	5,0
LGBCH35 BL	55	70	18,0	7,5	123,5	50	50	M 8	12,0	92,5	M 6 x 1,0	18,5	11,5	13,5	7,25	M 6 x 1,0	5,0
LGBCH35 BE	55	70	18,0	7,5	153,5	50	72	M 8	12,0	122,5	M 6 x 1,0	18,5	11,5	13,5	7,25	M 6 x 1,0	5,0
LGBCH45 BN	70	86	20,5	8,9	129,0	60	60	M 10	18,0	94,0	M 8 x 1,25	24,5	10,8	24,5	8,00	M 8 x 1,25	7,5
LGBCH45 BL	70	86	20,5	8,9	145,0	60	60	M 10	18,0	110,8	M 8 x 1,25	24,5	10,8	24,5	8,00	M 8 x 1,25	7,5
LGBCH45 BE	70	86	20,5	8,9	174,0	60	80	M 10	18,0	139,0	M 8 x 1,25	24,5	10,8	24,5	8,00	M 8 x 1,25	7,5
LGBCH55 BN	80	100	23,5	12,7	155,0	75	75	M 12	22,0	116,0	M 8 x 1,25	24,0	10,8	24,5	10,80	M 8 x 1,25	7,5
LGBCH55 BL	80	100	23,5	12,7	193,0	75	75	M 12	22,0	154,0	M 8 x 1,25	24,0	10,8	24,5	10,80	M 8 x 1,25	7,5
LGBCH55 BE	80	100	23,5	12,7	210,8	75	95	M 12	22,0	171,0	M 8 x 1,25	24,0	10,8	24,5	10,80	M 8 x 1,25	7,5

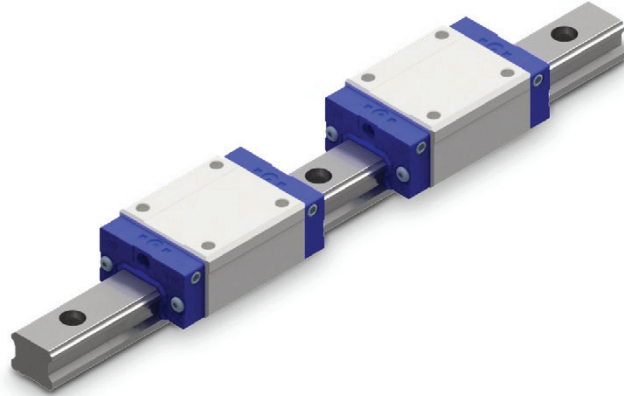
*Explanation to type code in Chapter 8



W1	H1	F	Rail [mm]						Load rating					Mass		
			Version L			Version C			kN		kNm			kg	kg/ m	
			d	D	h	MR	t	C	C0	MX	MY	MZ	Carriage	Rail		
15	13,0	60	4,5	7,5	5,5	M 5	8,0	11,67	19,90	0,137	0,120	0,120	0,19	1,28	LGBCH15 BN	
20	16,3	60	6,0	9,5	8,7	M 6	10,0	17,98	30,96	0,289	0,224	0,224	0,31	2,15	LGBCH20 BN	
20	16,3	60	6,0	9,5	8,7	M 6	10,0	23,30	40,11	0,376	0,366	0,366	0,36	2,15	LGBCH20 BL	
20	16,3	60	6,0	9,5	8,7	M 6	10,0	27,85	49,61	0,464	0,565	0,565	0,47	2,15	LGBCH20 BE	
23	19,2	60	7,0	11,0	9,2	M 6	12,0	25,25	41,73	0,447	0,358	0,358	0,40	2,88	LGBCX25 BN	
23	19,2	60	7,0	11,0	9,2	M 6	12,0	32,44	53,63	0,576	0,577	0,577	0,54	2,88	LGBCX25 BL	
23	19,2	60	7,0	11,0	9,2	M 6	12,0	36,58	64,30	0,691	0,833	0,833	0,67	2,88	LGBCX25 BE	
23	19,2	60	7,0	11,0	9,2	M 6	12,0	25,25	41,73	0,447	0,358	0,358	0,45	2,88	LGBCH25 BN	
23	19,2	60	7,0	11,0	9,2	M 6	12,0	32,44	53,63	0,576	0,577	0,577	0,66	2,88	LGBCH25 BL	
23	19,2	60	7,0	11,0	9,2	M 6	12,0	36,58	64,30	0,691	0,833	0,833	0,80	2,88	LGBCH25 BE	
28	22,8	80	9,0	14,0	12,2	M 8	15,0	37,33	55,50	0,719	0,560	0,560	0,91	4,45	LGBCH30 BN	
28	22,8	80	9,0	14,0	12,2	M 8	15,0	48,35	71,88	0,931	0,836	0,836	1,04	4,45	LGBCH30 BL	
28	22,8	80	9,0	14,0	12,2	M 8	15,0	53,83	88,18	1,142	1,361	1,361	1,36	4,45	LGBCH30 BE	
34	26,0	80	9,0	14,0	12,2	M 8	17,0	53,31	82,66	1,307	0,991	0,991	1,50	6,25	LGBCH35 BN	
34	26,0	80	9,0	14,0	12,2	M 8	17,0	66,61	103,29	1,633	1,424	1,424	1,80	6,25	LGBCH35 BL	
34	26,0	80	9,0	14,0	12,2	M 8	17,0	73,29	127,68	2,020	2,330	2,330	2,34	6,25	LGBCH35 BE	
45	31,1	105	14,0	20,0	17,0	M 12	20,0	73,14	111,30	2,353	1,559	1,559	2,28	9,60	LGBCH45 BN	
45	31,1	105	14,0	20,0	17,0	M 12	20,0	86,99	132,39	2,798	2,170	2,170	2,67	9,60	LGBCH45 BL	
45	31,1	105	14,0	20,0	17,0	M 12	20,0	100,52	166,87	3,527	3,455	3,455	3,35	9,60	LGBCH45 BE	
53	38,0	120	16,0	23,0	20,0	M 14	24,0	88,26	136,62	3,385	2,361	2,361	3,42	13,80	LGBCH55 BN	
53	38,0	120	16,0	23,0	20,0	M 14	24,0	119,10	183,14	4,538	4,202	4,202	4,57	13,80	LGBCH55 BL	
53	38,0	120	16,0	23,0	20,0	M 14	24,0	161,43	259,71	6,430	6,617	6,617	5,08	13,80	LGBCH55 BE	

5.5 LGBCS_B

Linear Guide with ball chain, carriages in block design, flat design height

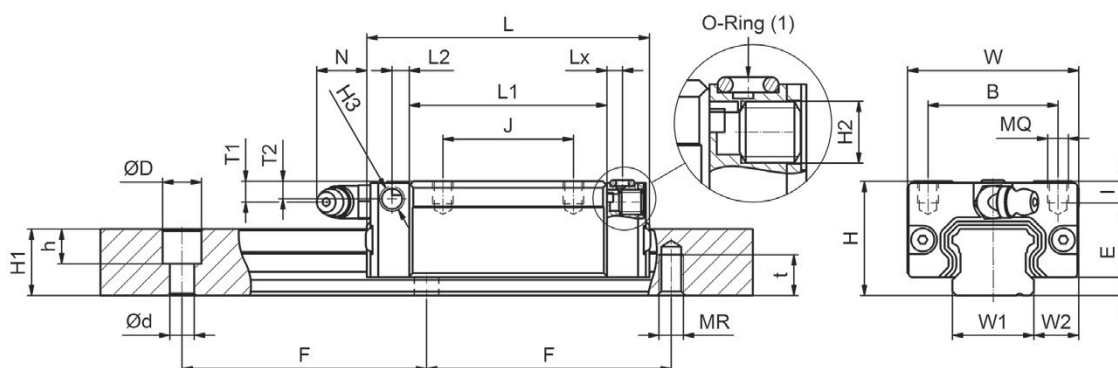
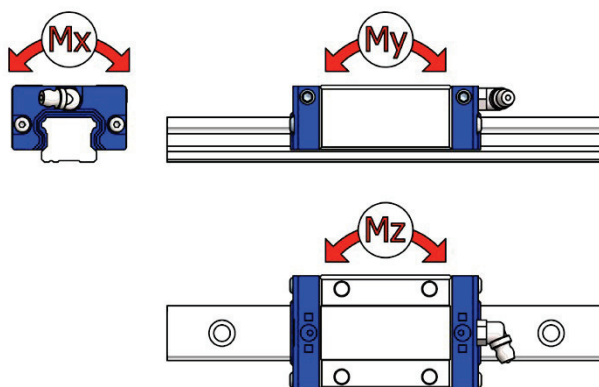


Example of type code

LGBCS 25 BN 2 SS L 02000 N Z1 - 2 - 0 -20.0 N*

		System mm					Carriage mm											
		H	W	W2	E	L	B	J	MQ	I	L1	H2	T1	N	T2	L2	H3	Lx
LGBCS15	BS	24	34	9,5	3,4	40,6	26	--	M 4	4,8	22,2	M 3 x 0,5	5,5	2,5	4,5	4,20	M 3 x 0,5	3,0
LGBCS15	BN	24	34	9,5	3,4	58,6	26	26	M 4	4,8	40,2	M 3 x 0,5	5,5	2,5	4,5	4,20	M 3 x 0,5	3,0
LGBCS15	BL	24	34	9,5	3,4	66,1	26	26	M 4	4,8	47,7	M 3 x 0,5	5,5	2,5	4,5	4,20	M 3 x 0,5	3,0
LGBCS20	BS	28	42	11,0	4,5	49,1	32	--	M 5	5,5	27,5	M 6 x 1,0	5,1	15,6	4,3	4,25	M 6 x 1,0	3,8
LGBCS20	BN	28	42	11,0	4,5	70,1	32	32	M 5	5,5	48,5	M 6 x 1,0	5,1	15,6	4,3	4,25	M 6 x 1,0	3,8
LGBCS25	BS	33	48	12,5	5,8	54,0	35	--	M 6	6,8	32,3	M 6 x 1,0	7,2	12,2	6,4	4,65	M 6 x 1,0	5,0
LGBCS25	BN	33	48	12,5	5,8	79,2	35	35	M 6	6,8	57,5	M 6 x 1,0	7,2	12,2	6,4	4,65	M 6 x 1,0	5,0
LGBCS30	BS	42	60	16,0	7,0	64,2	40	--	M 8	10,0	37,2	M 6 x 1,0	10,0	11,7	5,5	6,00	M 6 x 1,0	5,0
LGBCS30	BN	42	60	16,0	7,0	94,8	40	40	M 8	10,0	67,8	M 6 x 1,0	10,0	11,7	5,5	6,00	M 6 x 1,0	5,0
LGBCS30	BL	42	60	16,0	7,0	105,0	40	40	M 8	10,0	78,0	M 6 x 1,0	10,0	11,7	5,5	6,00	M 6 x 1,0	5,0
LGBCS30	BE	42	60	16,0	7,0	130,5	40	60	M 8	10,0	103,5	M 6 x 1,0	10,0	11,7	5,5	6,00	M 6 x 1,0	5,0
LGBCS35	BS	48	70	18,0	7,5	75,5	50	--	M 8	10,0	44,5	M 6 x 1,0	11,5	11,5	10,5	7,25	M 6 x 1,0	5,0
LGBCS35	BN	48	70	18,0	7,5	111,5	50	50	M 8	10,0	80,5	M 6 x 1,0	11,5	11,5	10,5	7,25	M 6 x 1,0	5,0
LGBCS35	BL	48	70	18,0	7,5	123,5	50	50	M 8	10,0	92,5	M 6 x 1,0	11,5	11,5	10,5	7,25	M 6 x 1,0	5,0
LGBCS35	BE	48	70	18,0	7,5	153,5	50	72	M 8	10,0	122,5	M 6 x 1,0	11,5	11,5	10,5	7,25	M 6 x 1,0	5,0
LGBCS45	BN	60	86	20,5	8,9	129,0	60	60	M 10	15,5	94,0	M 8 x 1,25	14,4	11,8	14,5	8,00	M 8 x 1,25	7,5
LGBCS45	BL	60	86	20,5	8,9	145,0	60	60	M 10	15,5	110,0	M 8 x 1,25	14,4	11,8	14,5	8,00	M 8 x 1,25	7,5
LGBCS45	BE	60	86	20,5	8,9	174,0	60	80	M 10	15,5	139,0	M 8 x 1,25	14,4	11,8	14,5	8,00	M 8 x 1,25	7,5
LGBCS55	BN	70	100	23,5	12,7	155,0	75	75	M 12	18,0	116,0	M 8 x 1,25	14,0	11,8	14,5	10,00	M 8 x 1,25	7,5
LGBCS55	BL	70	100	23,5	12,7	193,0	75	75	M 12	18,0	154,0	M 8 x 1,25	14,0	11,8	14,5	10,00	M 8 x 1,25	7,5
LGBCS55	BE	70	100	23,5	12,7	210,0	75	95	M 12	18,0	171,0	M 8 x 1,25	14,0	11,8	14,5	10,00	M 8 x 1,25	7,5

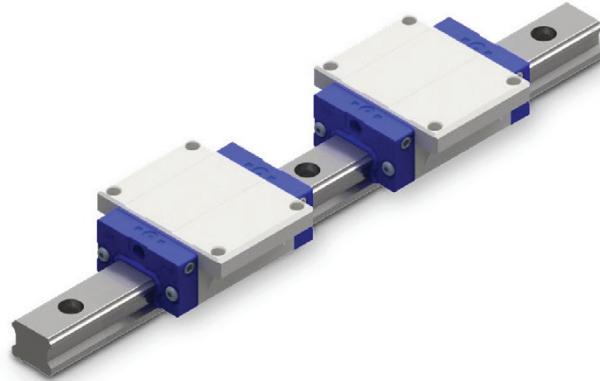
*Explanation to type code in Chapter 8



W1	H1	F	Rail [mm]					Load rating						Mass		
			Version L			Version C		kN		kNm			kg	kg/ m		
			d	D	h	MR	t	C	C0	MX	MY	MZ	Carriage	Rail		
15	13,0	60	4,5	7,5	5,5	M 5	8,0	5,81	9,90	0,069	0,032	0,032	0,10	1,28	LGBCS15 BS	
15	13,0	60	4,5	7,5	5,5	M 5	8,0	11,67	19,90	0,137	0,120	0,120	0,17	1,28	LGBCS15 BN	
15	13,0	60	4,5	7,5	5,5	M 5	8,0	14,12	24,05	0,166	0,171	0,171	0,18	1,28	LGBCS15 BL	
20	16,3	60	6,0	9,5	8,7	M 6	10,0	9,25	15,93	0,148	0,066	0,066	0,17	2,15	LGBCS20 BS	
20	16,3	60	6,0	9,5	8,7	M 6	10,0	17,98	30,96	0,289	0,224	0,224	0,26	2,15	LGBCS20 BN	
23	19,2	60	7,0	11,0	9,2	M 6	12,0	12,87	21,34	0,230	0,103	0,103	0,21	2,88	LGBCS25 BS	
23	19,2	60	7,0	11,0	9,2	M 6	12,0	25,25	41,73	0,447	0,358	0,358	0,38	2,88	LGBCS25 BN	
28	22,8	80	9,0	14,0	12,2	M 8	15,0	18,50	27,51	0,356	0,153	0,153	0,50	4,45	LGBCS30 BS	
28	22,8	80	9,0	14,0	12,2	M 8	15,0	37,33	55,50	0,719	0,560	0,560	0,80	4,45	LGBCS30 BN	
28	22,8	80	9,0	14,0	12,2	M 8	15,0	48,35	71,88	0,931	0,836	0,836	0,94	4,45	LGBCS30 BL	
28	22,8	80	9,0	14,0	12,2	M 8	15,0	53,83	88,18	1,142	1,361	1,361	1,16	4,45	LGBCS30 BE	
34	26,0	80	9,0	14,0	12,2	M 8	17,0	26,72	41,43	0,655	0,275	0,275	0,80	6,25	LGBCS35 BS	
34	26,0	80	9,0	14,0	12,2	M 8	17,0	53,31	82,66	1,307	0,991	0,991	1,20	6,25	LGBCS35 BN	
34	26,0	80	9,0	14,0	12,2	M 8	17,0	66,61	103,29	1,633	1,424	1,424	1,40	6,25	LGBCS35 BL	
34	26,0	80	9,0	14,0	12,2	M 8	17,0	73,29	127,68	2,020	2,330	2,330	1,84	6,25	LGBCS35 BE	
45	31,1	105	14,0	20,0	17,0	M 12	20,0	73,14	111,30	2,353	1,559	1,559	1,64	9,60	LGBCS45 BN	
45	31,1	105	14,0	20,0	17,0	M 12	20,0	86,99	132,39	2,798	2,170	2,170	1,93	9,60	LGBCS45 BL	
45	31,1	105	14,0	20,0	17,0	M 12	20,0	100,52	166,87	3,527	3,455	3,455	2,42	9,60	LGBCS45 BE	
53	38,0	120	16,0	23,0	20,0	M 14	24,0	88,26	136,62	3,385	2,361	2,361	2,67	13,80	LGBCS55 BN	
53	38,0	120	16,0	23,0	20,0	M 14	24,0	119,10	183,14	4,538	4,202	4,202	3,57	13,80	LGBCS55 BL	
53	38,0	120	16,0	23,0	20,0	M 14	24,0	161,43	259,71	6,430	6,617	6,617	3,97	13,80	LGBCS55 BE	

5.6 LGBXH_F

Linear Guide without ball chain, carriages in flange design normal design height

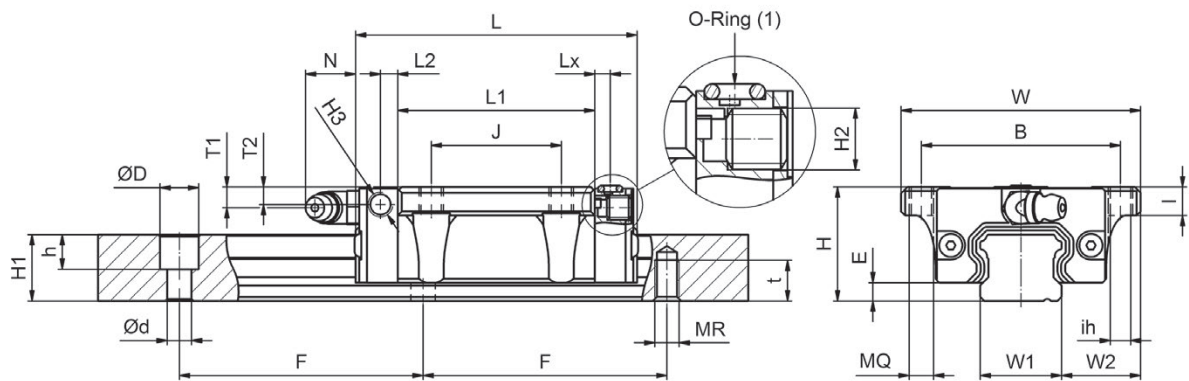
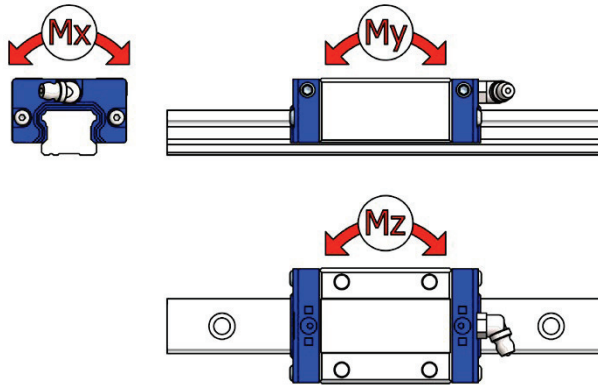


Example of type code

LGBXH 25 FN 2 SS L 02000 N Z1 - 2 - 0 -20.0 N*

		System mm					Carriage mm												
		H	W	W2	E	L	B	J	MQ	ih	l	L1	H2	T1	N	T2	L2	H3	Lx
LGBXH15	FN	24	47	16,0	3,4	58,6	38	30	M 5	4,4	7,5	40,2	M 3 x 0,5	5,5	2,5	4,5	4,20	M 3 x 0,5	3,0
LGBXH15	FL	24	47	16,0	3,4	66,1	38	30	M 5	4,4	7,5	47,7	M 3 x 0,5	5,5	2,5	4,5	4,20	M 3 x 0,5	3,0
LGBXH20	FN	30	63	21,5	4,5	70,1	53	40	M 6	5,4	9,0	48,5	M 6 x 1,0	7,1	12,3	6,3	4,25	M 6 x 1,0	3,8
LGBXH20	FL	30	63	21,5	4,5	82,9	53	40	M 6	5,4	9,0	61,3	M 6 x 1,0	7,1	12,3	6,3	4,25	M 6 x 1,0	3,8
LGBXH20	FE	30	63	21,5	4,5	98,1	53	40	M 6	5,4	9,0	76,5	M 6 x 1,0	7,1	12,3	6,3	4,25	M 6 x 1,0	3,8
LGBXH25	FN	36	70	23,5	5,8	79,2	57	45	M 8	6,8	10,1	57,5	M 6 x 1,0	10,2	12,2	9,4	4,65	M 6 x 1,0	5,0
LGBXH25	FL	36	70	23,5	5,8	93,9	57	45	M 8	6,8	10,1	72,2	M 6 x 1,0	10,2	12,2	9,4	4,65	M 6 x 1,0	5,0
LGBXH25	FE	36	70	23,5	5,8	108,6	57	45	M 8	6,8	10,1	86,9	M 6 x 1,0	10,2	12,2	9,4	4,65	M 6 x 1,0	5,0
LGBXH30	FS	42	90	31,0	7,0	64,2	72	--	M 10	8,6	12,0	37,2	M 6 x 1,0	10,0	11,7	5,5	6,00	M 6 x 1,0	5,0
LGBXH30	FN	42	90	31,0	7,0	94,8	72	52	M 10	8,6	12,0	67,8	M 6 x 1,0	10,0	11,7	5,5	6,00	M 6 x 1,0	5,0
LGBXH30	FL	42	90	31,0	7,0	105,0	72	52	M 10	8,6	12,0	78,0	M 6 x 1,0	10,0	11,7	5,5	6,00	M 6 x 1,0	5,0
LGBXH30	FE	42	90	31,0	7,0	130,5	72	52	M 10	8,6	12,0	103,5	M 6 x 1,0	10,0	11,7	5,5	6,00	M 6 x 1,0	5,0
LGBXH35	FS	48	100	33,0	7,5	75,5	82	--	M 10	8,6	14,0	44,5	M 6 x 1,0	11,5	11,5	10,5	7,25	M 6 x 1,0	5,0
LGBXH35	FN	48	100	33,0	7,5	111,5	82	62	M 10	8,6	14,0	80,5	M 6 x 1,0	11,5	11,5	10,5	7,25	M 6 x 1,0	5,0
LGBXH35	FL	48	100	33,0	7,5	123,5	82	62	M 10	8,6	14,0	92,5	M 6 x 1,0	11,5	11,5	10,5	7,25	M 6 x 1,0	5,0
LGBXH35	FE	48	100	33,0	7,5	153,5	82	62	M 10	8,6	14,0	122,5	M 6 x 1,0	11,5	11,5	10,5	7,25	M 6 x 1,0	5,0
LGBXH45	FN	60	120	37,5	8,9	129,0	100	80	M 12	10,6	16,0	94,0	M 8 x 1,25	14,4	10,8	14,5	8,00	M 8 x 1,25	7,5
LGBXH45	FL	60	120	37,5	8,9	145,0	100	80	M 12	10,6	16,0	110,0	M 8 x 1,25	14,4	10,8	14,5	8,00	M 8 x 1,25	7,5
LGBXH45	FE	60	120	37,5	8,9	174,0	100	80	M 12	10,6	16,0	139,0	M 8 x 1,25	14,4	10,8	14,5	8,00	M 8 x 1,25	7,5
LGBXH55	FN	70	140	43,5	12,7	155,0	116	95	M 14	12,6	19,0	116,0	M 8 x 1,25	14,0	10,8	14,5	10,00	M 8 x 1,25	7,5
LGBXH55	FL	70	140	43,5	12,7	193,0	116	95	M 14	12,6	19,0	154,0	M 8 x 1,25	14,0	10,8	14,5	10,00	M 8 x 1,25	7,5
LGBXH55	FE	70	140	43,5	12,7	210,0	116	95	M 14	12,6	19,0	171,0	M 8 x 1,25	14,0	10,8	14,5	10,00	M 8 x 1,25	7,5

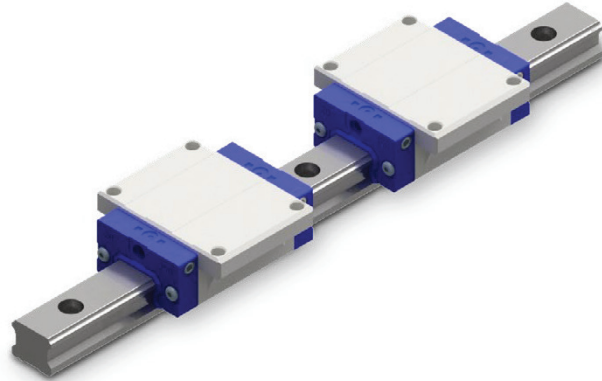
*Explanation to type code in Chapter 8



W1	H1	F	Rail [mm]						Load rating					Mass		LGBXH	FN
			Version L			Version C			kN		kNm			kg	kg/ m		
			d	D	h	MR	t	C	C0	MX	MY	MZ	Carriage	Rail			
15	13	60	4,5	7,5	5,5	M 5	8,0	9,46	19,90	0,137	0,120	0,120	0,21	1,28	LGBXH15	FN	
15	13	60	4,5	7,5	5,5	M 5	8,0	11,39	24,05	0,166	0,171	0,171	0,23	1,28	LGBXH15	FL	
20	16,3	60	6,0	9,5	8,7	M 6	10,0	14,56	30,96	0,289	0,224	0,224	0,40	2,15	LGBXH20	FN	
20	16,3	60	6,0	9,5	8,7	M 6	10,0	18,88	40,11	0,376	0,366	0,366	0,46	2,15	LGBXH20	FL	
20	16,3	60	6,0	9,5	8,7	M 6	10,0	22,45	49,61	0,464	0,565	0,565	0,61	2,15	LGBXH20	FE	
23	19,2	60	7,0	11,0	9,2	M 6	12,0	20,44	41,73	0,447	0,358	0,358	0,57	2,88	LGBXH25	FN	
23	19,2	60	7,0	11,0	9,2	M 6	12,0	26,28	53,63	0,576	0,577	0,577	0,72	2,88	LGBXH25	FL	
23	19,2	60	7,0	11,0	9,2	M 6	12,0	29,63	64,30	0,691	0,833	0,833	0,89	2,88	LGBXH25	FE	
28	22,8	80	9,0	14,0	12,2	M 8	15,0	14,99	27,51	0,356	0,153	0,153	0,80	4,45	LGBXH30	FS	
28	22,8	80	9,0	14,0	12,2	M 8	15,0	30,24	55,50	0,719	0,560	0,560	1,10	4,45	LGBXH30	FN	
28	22,8	80	9,0	14,0	12,2	M 8	15,0	39,16	71,88	0,931	0,836	0,836	1,34	4,45	LGBXH30	FL	
28	22,8	80	9,0	14,0	12,2	M 8	15,0	43,60	88,18	1,142	1,361	1,361	1,66	4,45	LGBXH30	FE	
34	26,0	80	9,0	14,0	12,2	M 8	17,0	21,64	41,43	0,655	0,275	0,275	1,00	6,25	LGBXH35	FS	
34	26,0	80	9,0	14,0	12,2	M 8	17,0	44,19	82,66	1,307	0,991	0,991	1,50	6,25	LGBXH35	FN	
34	26,0	80	9,0	14,0	12,2	M 8	17,0	53,96	103,29	1,633	1,424	1,424	1,90	6,25	LGBXH35	FL	
34	26,0	80	9,0	14,0	12,2	M 8	17,0	59,37	127,68	2,020	2,330	2,330	2,54	6,25	LGBXH35	FE	
45	31,1	105	14,0	20,0	17,0	M 12	20,0	59,25	111,30	2,353	1,559	1,559	2,27	9,60	LGBXH45	FN	
45	31,1	105	14,0	20,0	17,0	M 12	20,0	70,47	132,39	2,798	2,170	2,170	2,68	9,60	LGBXH45	FL	
45	31,1	105	14,0	20,0	17,0	M 12	20,0	81,42	166,87	3,527	3,455	3,455	3,42	9,60	LGBXH45	FE	
53	38,0	120	16,0	23,0	20,0	M 14	24,0	71,49	136,62	3,385	2,361	2,361	3,44	13,80	LGBXH55	FN	
53	38,0	120	16,0	23,0	20,0	M 14	24,0	96,46	183,14	4,538	4,202	4,202	4,63	13,80	LGBXH55	FL	
53	38,0	120	16,0	23,0	20,0	M 14	24,0	130,76	259,71	6,430	6,617	6,617	5,16	13,80	LGBXH55	FE	

5.7 LGBXS_F

Linear Guide without ball chain, carriage in flange design, flat design height

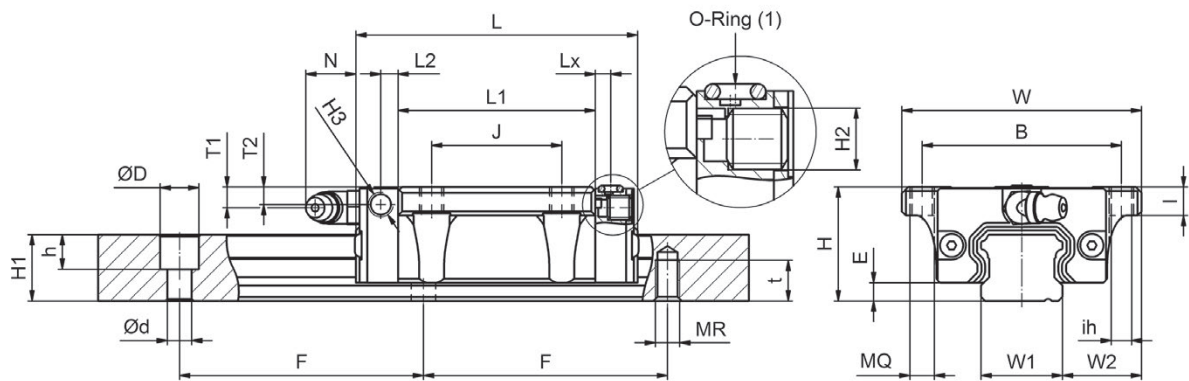
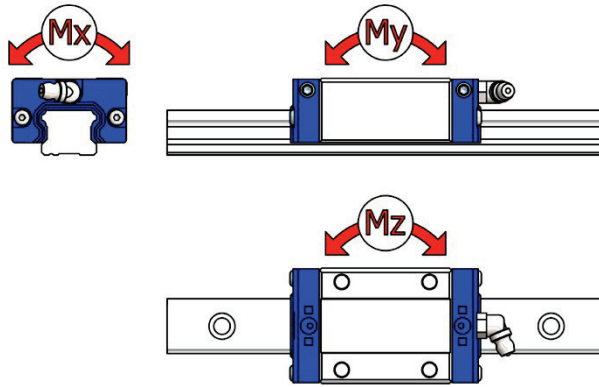


Example of type code

LGBXS 25 FN 2 SS L 02000 N Z1 - 2 - 0 - 20.0 N*

		System mm					Carriage mm												
		H	W	W2	E	L	B	J	MQ	ih	l	L1	H2	T1	N	T2	L2	H3	Lx
LGBXS15	FS	24	52	18,5	3,4	40,6	41	--	M 5	4,4	7,5	22,2	M 3 x 0,5	5,5	2,5	4,5	4,20	M 3 x 0,5	3,0
LGBXS15	FN	24	52	18,5	3,4	58,6	41	26	M 5	4,4	7,5	40,2	M 3 x 0,5	5,5	2,5	4,5	4,20	M 3 x 0,5	3,0
LGBXS20	FS	28	59	19,5	4,5	49,1	49	--	M 6	5,4	7,0	27,5	M 6 x 1,0	5,1	12,3	4,3	4,25	M 6 x 1,0	3,8
LGBXS20	FN	28	59	19,5	4,5	70,1	49	32	M 6	5,4	7,0	48,5	M 6 x 1,0	5,1	12,3	4,3	4,25	M 6 x 1,0	3,8
LGBXS25	FS	33	73	25,0	5,8	54,0	60	--	M 8	6,8	7,1	32,3	M 6 x 1,0	7,2	12,2	6,4	4,65	M 6 x 1,0	5,0
LGBXS25	FN	33	73	25,0	5,8	79,2	60	35	M 8	6,8	7,1	57,5	M 6 x 1,0	7,2	12,2	6,4	4,65	M 6 x 1,0	5,0

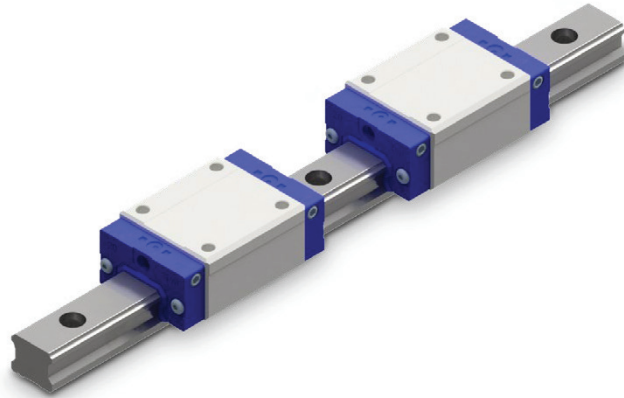
*Explanation to type code in Chapter 8



W1	H1	F	Rail [mm]					Load rating					Mass		Product Code	Material
			d	D	h	Version L	Version C	MR	t	C	C0	MX	MY	MZ		
15	13	60	4,5	7,5	5,5	M 5	8,0	4,7	9,90	0,069	0,032	0,032	0,12	1,28	LGBXS15	FS
15	13	60	4,5	7,5	5,5	M 5	8,0	9,46	19,90	0,137	0,120	0,120	0,19	1,28	LGBXS15	FN
20	16,3	60	6,0	9,5	8,7	M 6	10,0	7,49	15,93	0,148	0,066	0,066	0,18	2,15	LGBXS20	FS
20	16,3	60	6,0	9,5	8,7	M 6	10,0	14,56	30,96	0,289	0,224	0,224	0,31	2,15	LGBXS20	FN
23	19,2	60	7,0	11,0	9,2	M 6	12,0	10,45	21,34	0,230	0,103	0,103	0,33	2,88	LGBXS25	FS
23	19,2	60	7,0	11,0	9,2	M 6	12,0	20,44	41,73	0,447	0,358	0,358	0,50	2,88	LGBXS25	FN

5.8 LGBXH_B / LGBXX_B

Linear Guide without ball chain, carriages in block design, normal / medium design height

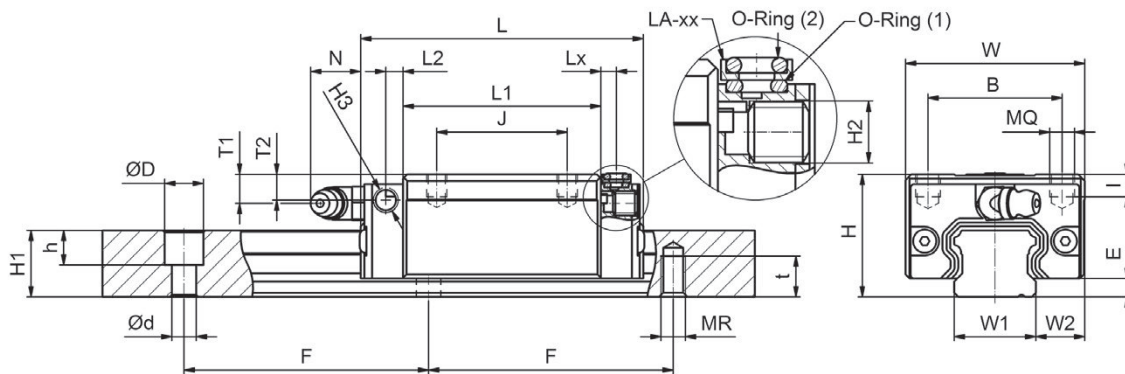
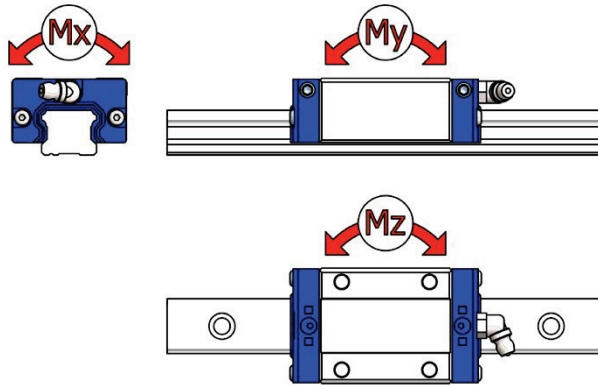


Example of type code

LGBXH 25 BN 2 SS L 02000 N Z1 - 2 - 0 -20.0 N*

	System mm					Carriage mm											
	H	W	W2	E	L	B	J	MQ	I	L1	H2	T1	N	T2	L2	H3	Lx
LGBXH15 BN	28	34	9,5	3,4	58,6	26	26	M 4	6,0	40,2	M 3 x 0,5	9,5	2,5	8,5	4,20	M 3 x 0,5	3,0
LGBXH20 BN	30	44	12,0	4,5	70,1	32	36	M 5	6,5	48,5	M 6 x 1,0	7,1	12,3	6,3	4,25	M 6 x 1,0	3,8
LGBXH20 BL	30	44	12,0	4,5	82,9	32	36	M 5	6,5	61,3	M 6 x 1,0	7,1	12,3	6,3	4,25	M 6 x 1,0	3,8
LGBXH20 BE	30	44	12,0	4,5	98,13	32	50	M 5	6,5	76,5	M 6 x 1,0	7,1	12,3	6,3	4,25	M 6 x 1,0	3,8
LGBXX25 BN	36	48	12,5	5,8	79,2	35	35	M 6	9,0	57,5	M 6 x 1,0	10,2	12,2	9,4	4,65	M 6 x 1,0	5,0
LGBXX25 BL	36	48	12,5	5,8	93,9	35	35	M 6	9,0	72,2	M 6 x 1,0	10,2	12,2	9,4	4,65	M 6 x 1,0	5,0
LGBXX25 BE	36	48	12,5	5,8	108,6	35	50	M 6	9,0	86,9	M 6 x 1,0	10,2	12,2	9,4	4,65	M 6 x 1,0	5,0
LGBXH25 BN	40	48	12,5	5,8	79,2	35	35	M 6	9,0	57,5	M 6 x 1,0	14,2	12,2	13,4	4,65	M 6 x 1,0	5,0
LGBXH25 BL	40	48	12,5	5,8	93,9	35	35	M 6	9,0	72,2	M 6 x 1,0	14,2	12,2	13,4	4,65	M 6 x 1,0	5,0
LGBXH25 BE	40	48	12,5	5,8	108,6	35	50	M 6	9,0	86,9	M 6 x 1,0	14,2	12,2	13,4	4,65	M 6 x 1,0	5,0
LGBXH30 BN	45	60	16,0	7,0	94,8	40	40	M 8	12,0	67,8	M 6 x 1,0	13,0	11,7	8,5	6,00	M 6 x 1,0	5,0
LGBXH30 BL	45	60	16,0	7,0	105,0	40	40	M 8	12,0	78,0	M 6 x 1,0	13,0	11,7	8,5	6,00	M 6 x 1,0	5,0
LGBXH30 BE	45	60	16,0	7,0	130,5	40	60	M 8	12,0	103,5	M 6 x 1,0	13,0	11,7	8,5	6,00	M 6 x 1,0	5,0
LGBXH35 BN	55	70	18,0	7,5	111,5	50	50	M 8	12,0	80,5	M 6 x 1,0	18,5	11,5	13,5	7,25	M 6 x 1,0	5,0
LGBXH35 BL	55	70	18,0	7,5	123,5	50	50	M 8	12,0	92,5	M 6 x 1,0	18,5	11,5	13,5	7,25	M 6 x 1,0	5,0
LGBXH35 BE	55	70	18,0	7,5	153,5	50	72	M 8	12,0	122,5	M 6 x 1,0	18,5	11,5	13,5	7,25	M 6 x 1,0	5,0
LGBXH45 BN	70	86	20,5	8,9	129,0	60	60	M 10	18,0	94,0	M 8 x 1,25	24,5	10,8	24,5	8,00	M 8 x 1,25	7,5
LGBXH45 BL	70	86	20,5	8,9	145,0	60	60	M 10	18,0	110,0	M 8 x 1,25	24,5	10,8	24,5	8,00	M 8 x 1,25	7,5
LGBXH45 BE	70	86	20,5	8,9	174,0	60	80	M 10	18,0	139,0	M 8 x 1,25	24,5	10,8	24,5	8,00	M 8 x 1,25	7,5
LGBXH55 BN	80	100	23,5	12,7	155,0	75	75	M 12	22,0	116,0	M 8 x 1,25	24,0	10,8	24,5	10,00	M 8 x 1,25	7,5
LGBXH55 BL	80	100	23,5	12,7	193,0	75	75	M 12	22,0	154,0	M 8 x 1,25	24,0	10,8	24,5	10,00	M 8 x 1,25	7,5
LGBXH55 BE	80	100	23,5	12,7	210,0	75	95	M 12	22,0	171,0	M 8 x 1,25	24,0	10,8	24,5	10,00	M 8 x 1,25	7,5

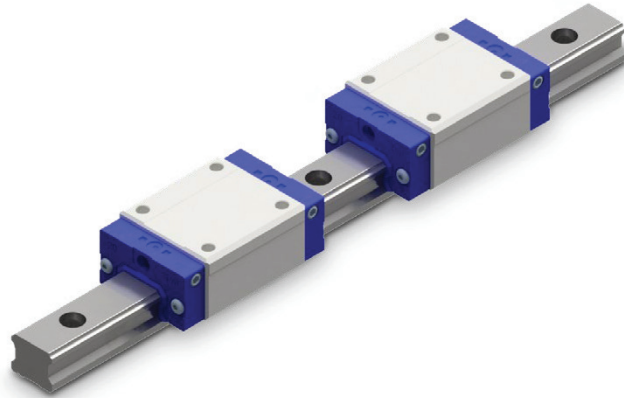
*Explanation to type code in Chapter 8



W1	H1	F	Rail [mm]					Load rating					Mass		
			Version L			Version C		kN		kNm			kg	kg/ m	
			d	D	h	MR	t	C	C0	MX	MY	MZ	Carriage	Rail	
15	13,0	60	4,5	7,5	5,5	M 5	8,0	9,46	19,90	0,137	0,120	0,120	0,19	1,28	LGBXH15 BN
20	16,3	60	6,0	9,5	8,7	M 6	10,0	14,56	30,96	0,289	0,224	0,224	0,31	2,15	LGBXH20 BN
20	16,3	60	6,0	9,5	8,7	M 6	10,0	18,88	40,11	0,376	0,366	0,366	0,36	2,15	LGBXH20 BL
20	16,3	60	6,0	9,5	8,7	M 6	10,0	22,45	49,61	0,464	0,565	0,565	0,47	2,15	LGBXH20 BE
23	19,2	60	7,0	11,0	12,2	M 6	12,0	20,44	41,73	0,447	0,358	0,358	0,40	2,88	LGBXX25 BN
23	19,2	60	7,0	11,0	12,2	M 6	12,0	26,28	53,63	0,576	0,577	0,577	0,54	2,88	LGBXX25 BL
23	19,2	60	7,0	11,0	12,2	M 6	12,0	29,63	64,30	0,691	0,833	0,833	0,67	2,88	LGBXX25 BE
23	19,2	60	7,0	11,0	12,2	M 6	12,0	20,44	41,73	0,447	0,358	0,358	0,45	2,88	LGBXH25 BN
23	19,2	60	7,0	11,0	12,2	M 6	12,0	26,28	53,63	0,576	0,577	0,577	0,66	2,88	LGBXH25 BL
23	19,2	60	7,0	11,0	12,2	M 6	12,0	29,63	64,30	0,691	0,833	0,833	0,80	2,88	LGBXH25 BE
28	22,8	80	9,0	14,0	12,2	M 8	15,0	30,24	55,50	0,719	0,560	0,560	0,91	4,45	LGBXH30 BN
28	22,8	80	9,0	14,0	12,2	M 8	15,0	39,16	71,88	0,931	0,836	0,836	1,04	4,45	LGBXH30 BL
28	22,8	80	9,0	14,0	12,2	M 8	15,0	43,60	88,18	1,142	1,361	1,361	1,36	4,45	LGBXH30 BE
34	26,0	80	9,0	14,0	12,2	M 8	17,0	44,19	82,66	1,307	0,991	0,991	1,50	6,25	LGBXH35 BN
34	26,0	80	9,0	14,0	12,2	M 8	17,0	53,96	103,29	1,633	1,424	1,424	1,80	6,25	LGBXH35 BL
34	26,0	80	9,0	14,0	12,2	M 8	17,0	59,37	127,68	2,020	2,330	2,330	2,34	6,25	LGBXH35 BE
45	31,1	105	14,0	20,0	17,0	M 12	20,0	59,25	111,30	2,353	1,559	1,559	2,28	9,60	LGBXH45 BN
45	31,1	105	14,0	20,0	17,0	M 12	20,0	70,47	132,39	2,798	2,170	2,170	2,67	9,60	LGBXH45 BL
45	31,1	105	14,0	20,0	17,0	M 12	20,0	81,42	166,87	3,527	3,455	3,455	3,35	9,60	LGBXH45 BE
53	38,0	120	16,0	23,0	20,0	M 14	24,0	71,49	136,62	3,385	2,361	2,361	3,42	13,80	LGBXH55 BN
53	38,0	120	16,0	23,0	20,0	M 14	24,0	96,46	183,14	4,538	4,202	4,202	4,57	13,80	LGBXH55 BL
53	38,0	120	16,0	23,0	20,0	M 14	24,0	130,76	259,71	6,430	6,617	6,617	5,08	13,80	LGBXH55 BE

5.9 LGBXS_B

Linear Guide without ball chain, carriages in block design, flat design height

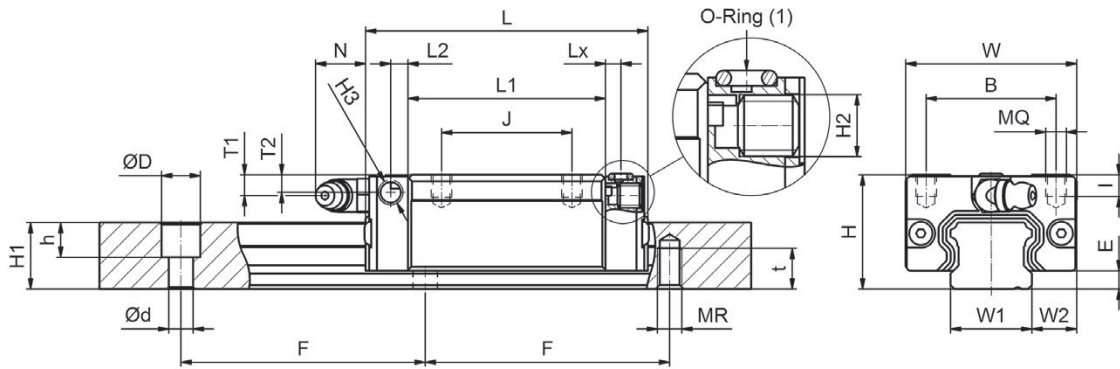
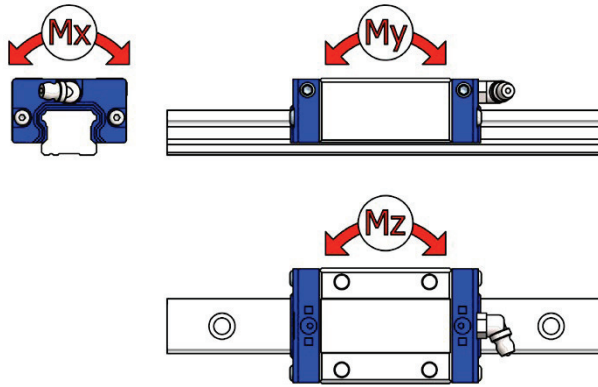


Example of type code

LGBXS 25 BN 2 SS L 02000 N Z1 - 2 - 0 -20.0 N*

	System mm					Carriage mm												
	H	W	W2	E	L	B	J	MQ	I	L1	H2	T1	N	T2	L2	H3	Lx	
LGBXS15 BS	24	34	9,5	3,4	40,6	26	--	M 4	4,8	22,2	M 3 x 0,5	5,5	2,5	4,5	4,20	M 3 x 0,5	3,0	
LGBXS15 BN	24	34	9,5	3,4	58,6	26	26	M 4	4,8	40,2	M 3 x 0,5	5,5	2,5	4,5	4,20	M 3 x 0,5	3,0	
LGBXS15 BL	24	34	9,5	3,4	66,1	26	26	M 4	4,8	47,7	M 3 x 0,5	5,5	2,5	4,5	4,20	M 3 x 0,5	3,0	
LGBXS20 BS	28	42	11,0	4,5	49,1	32	--	M 5	5,5	27,5	M 6 x 1,0	5,1	12,3	4,3	4,25	M 6 x 1,0	3,8	
LGBXS20 BN	28	42	11,0	4,5	70,1	32	32	M 5	5,5	48,5	M 6 x 1,0	5,1	12,3	4,3	4,25	M 6 x 1,0	3,8	
LGBXS25 BS	33	48	12,5	5,8	54,0	35	--	M 6	6,8	32,3	M 6 x 1,0	7,2	12,2	6,4	4,65	M 6 x 1,0	5,0	
LGBXS25 BN	33	48	12,5	5,8	79,2	35	35	M 6	6,8	57,5	M 6 x 1,0	7,2	12,2	6,4	4,65	M 6 x 1,0	5,0	
LGBXS30 BS	42	60	16,0	7,0	64,2	40	--	M 8	10,0	37,2	M 6 x 1,0	10,0	11,7	5,5	6,00	M 6 x 1,0	5,0	
LGBXS30 BN	42	60	16,0	7,0	94,8	40	40	M 8	10,0	67,8	M 6 x 1,0	10,0	11,7	5,5	6,00	M 6 x 1,0	5,0	
LGBXS30 BL	42	60	16,0	7,0	105,0	40	40	M 8	10,0	78,0	M 6 x 1,0	10,0	11,7	5,5	6,00	M 6 x 1,0	5,0	
LGBXS30 BE	42	60	16,0	7,0	130,5	40	60	M 8	10,0	103,5	M 6 x 1,0	10,0	11,7	5,5	6,00	M 6 x 1,0	5,0	
LGBXS35 BS	48	70	18,0	7,5	75,5	50	--	M 8	10,0	44,5	M 6 x 1,0	11,5	11,5	10,5	7,25	M 6 x 1,0	5,0	
LGBXS35 BN	48	70	18,0	7,5	111,5	50	50	M 8	10,0	80,5	M 6 x 1,0	11,5	11,5	10,5	7,25	M 6 x 1,0	5,0	
LGBXS35 BL	48	70	18,0	7,5	123,5	50	50	M 8	10,0	92,5	M 6 x 1,0	11,5	11,5	10,5	7,25	M 6 x 1,0	5,0	
LGBXS35 BE	48	70	18,0	7,5	153,5	50	72	M 8	10,0	122,5	M 6 x 1,0	11,5	11,5	10,5	7,25	M 6 x 1,0	5,0	
LGBXS45 BN	60	86	20,5	8,9	129,0	60	60	M 10	15,5	94,0	M 8 x 1,25	14,4	10,8	14,5	8,00	M 8 x 1,25	7,5	
LGBXS45 BL	60	86	20,5	8,9	145,0	60	60	M 10	15,5	110,0	M 8 x 1,25	14,4	10,8	14,5	8,00	M 8 x 1,25	7,5	
LGBXS45 BE	60	86	20,5	8,9	174,0	60	80	M 10	15,5	139,0	M 8 x 1,25	14,4	10,8	14,5	8,00	M 8 x 1,25	7,5	
LGBXS55 BN	70	100	23,5	12,7	155,0	75	75	M 12	18,0	116,0	M 8 x 1,25	14,0	10,8	14,5	10,00	M 8 x 1,25	7,5	
LGBXS55 BL	70	100	23,5	12,7	193,0	75	75	M 12	18,0	154,0	M 8 x 1,25	14,0	10,8	14,5	10,00	M 8 x 1,25	7,5	
LGBXS55 BE	70	100	23,5	12,7	210,0	75	95	M 12	18,0	171,0	M 8 x 1,25	14,0	10,8	14,5	10,00	M 8 x 1,25	7,5	

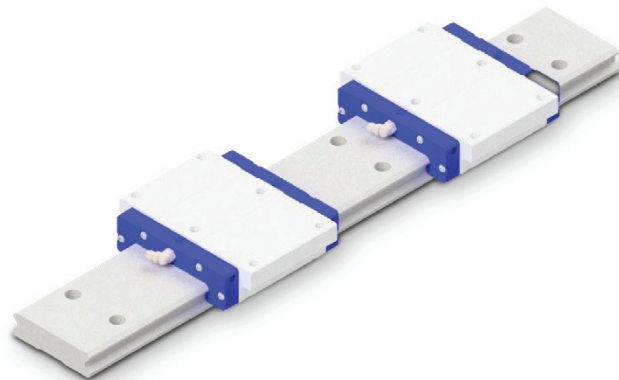
*Explanation to type code in Chapter 8



W1	H1	F	Rail [mm]					Load rating						Mass		
			Version L			Version C		kN		kNm			kg	kg/ m		
			d	D	h	MR	t	C	C0	MX	MY	MZ	Carriage	Rail		
15	13,0	60	4,5	7,5	5,5	M 5	8,0	4,70	9,90	0,069	0,032	0,032	0,10	1,28	LGBXS15 BS	
15	13,0	60	4,5	7,5	5,5	M 5	8,0	9,46	19,90	0,137	0,120	0,120	0,17	1,28	LGBXS15 BN	
15	13,0	60	4,5	7,5	5,5	M 5	8,0	11,39	24,05	0,166	0,171	0,171	0,18	1,28	LGBXS15 BL	
20	16,3	60	6,0	9,5	8,7	M 6	10,0	7,49	15,93	0,148	0,066	0,066	0,17	2,15	LGBXS20 BS	
20	16,3	60	6,0	9,5	8,7	M 6	10,0	14,57	30,96	0,289	0,224	0,224	0,22	2,15	LGBXS20 BN	
23	19,2	60	7,0	11,0	9,2	M 6	12,0	10,45	21,34	0,230	0,103	0,103	0,21	2,88	LGBXS25 BS	
23	19,2	60	7,0	11,0	9,2	M 6	12,0	20,44	41,73	0,447	0,358	0,358	0,38	2,88	LGBXS25 BN	
28	22,8	80	9,0	14,0	12,2	M 8	15,0	14,99	27,51	0,356	0,153	0,153	0,50	4,45	LGBXS30 BS	
28	22,8	80	9,0	14,0	12,2	M 8	15,0	30,24	55,50	0,719	0,560	0,560	0,80	4,45	LGBXS30 BN	
28	22,8	80	9,0	14,0	12,2	M 8	15,0	39,16	71,88	0,931	0,836	0,836	0,94	4,45	LGBXS30 BL	
28	22,8	80	9,0	14,0	12,2	M 8	15,0	43,60	88,18	1,142	1,361	1,361	1,16	4,45	LGBXS30 BE	
34	26,0	80	9,0	14,0	12,2	M 8	17,0	21,64	41,43	0,655	0,275	0,275	0,80	6,25	LGBXS35 BS	
34	26,0	80	9,0	14,0	12,2	M 8	17,0	44,19	82,66	1,307	0,991	0,991	1,20	6,25	LGBXS35 BN	
34	26,0	80	9,0	14,0	12,2	M 8	17,0	53,96	103,29	1,633	1,424	1,424	1,40	6,25	LGBXS35 BL	
34	26,0	80	9,0	14,0	12,2	M 8	17,0	59,37	127,68	2,020	2,330	2,330	1,84	6,25	LGBXS35 BE	
45	31,1	105	14,0	20,0	17,0	M 12	20,0	59,25	111,30	2,353	1,559	1,559	1,64	9,60	LGBXS45 BN	
45	31,1	105	14,0	20,0	17,0	M 12	20,0	70,47	132,39	2,798	2,170	2,170	1,93	9,60	LGBXS45 BL	
45	31,1	105	14,0	20,0	17,0	M 12	20,0	81,42	166,87	3,527	3,455	3,455	2,42	9,60	LGBXS45 BE	
53	38,0	120	16,0	23,0	20,0	M 14	24,0	71,49	136,62	3,385	2,361	2,361	2,67	13,80	LGBXS55 BN	
53	38,0	120	16,0	23,0	20,0	M 14	24,0	96,46	183,14	4,538	4,202	4,202	3,57	13,80	LGBXS55 BL	
53	38,0	120	16,0	23,0	20,0	M 14	24,0	130,76	259,71	6,430	6,617	6,617	3,97	13,80	LGBXS55 BE	

5.10 LGBXH_TN

Wide Linear Guide without ball chain, flange type, normal design height

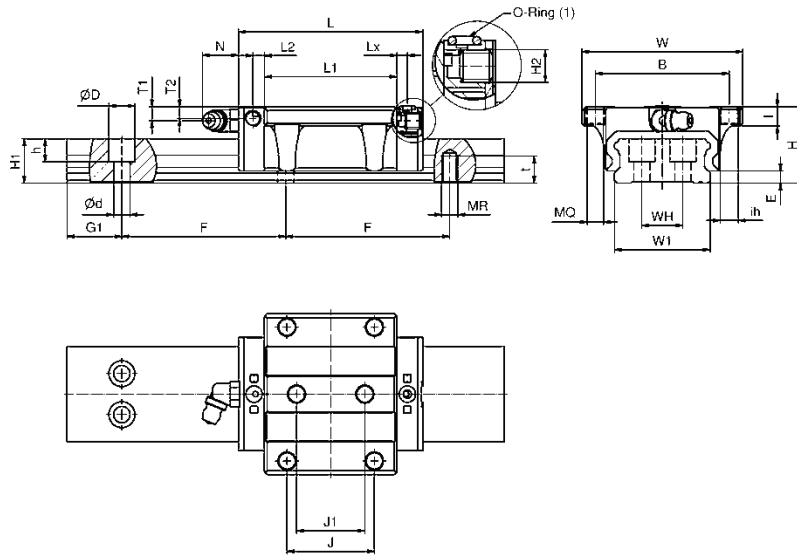
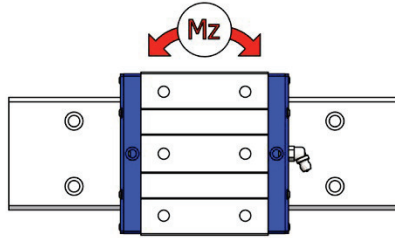
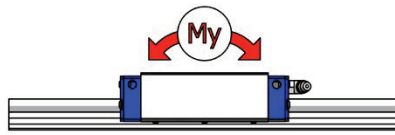
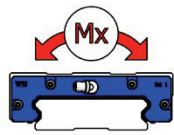


Example of type code

LGBXH 35 TN 2 BBL 01640 N Z1 - 1 - 0 - 20.0 N*

		System mm					Carriage mm													
		H	W	W2	E	L	B	J	J1	MQ	ih	l	L1	H2	T1	N	T2	L2	H3	Lx
LGBXS21	TN	21	68	15,5	3,0	61,1	60	29	29	M 5	4,4	8,0	40,6	M 6 x 1,0	5,1	12,0	4,5	4,20	M 3 x 0,5	3,0
LGBXS27	TN	27	80	19,0	3,0	73,2	70	40	40	M 6	5,4	9,0	51,8	M 6 x 1,0	6,0	12,0	6,0	4,25	M 3 x 0,5	3,8
LGBXS35	TN	35	120	25,5	4,0	103,8	107	60	60	M 8	7,0	10,0	78,0	M 6 x 1,0	8,7	12,0	8,0	4,65	M 6 x 1,0	5,0

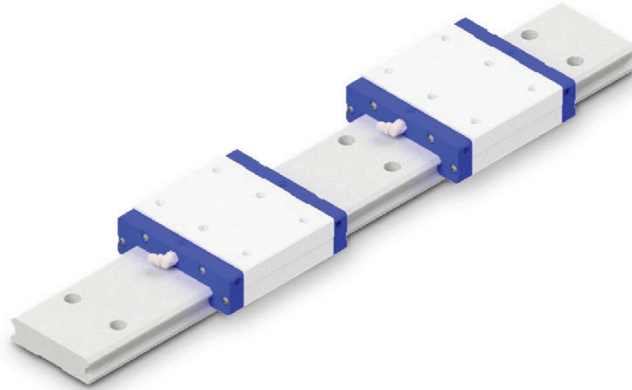
*Explanation to type code in Chapter 8



Rail [mm]									Load rating					Mass		
W1	H1	F	WH	Version L			Version C		kN		kNm			kg	kg/ m	
				d	D	h	MR	t	C	C0	MX	MY	MZ	Carriage	Rail	
37	11	50	22	4,5	7,5	5,3	M 5	8,0	7,34	13,09	0,233	0,071	0,071	0,26	3,00	LGBXS21 TN
42	15	60	24	4,5	7,5	5,3	M 5	8,0	13,02	21,90	0,457	0,162	0,162	0,52	4,60	LGBXS27 TN
69	19	80	40	7,0	11,0	9,0	M 6	12,0	28,98	51,27	1,756	0,579	0,579	1,45	9,50	LGBXS35 TN

5.11 LGBXH_WN

Wide Linear Guide without ball chain, block type, normal design height

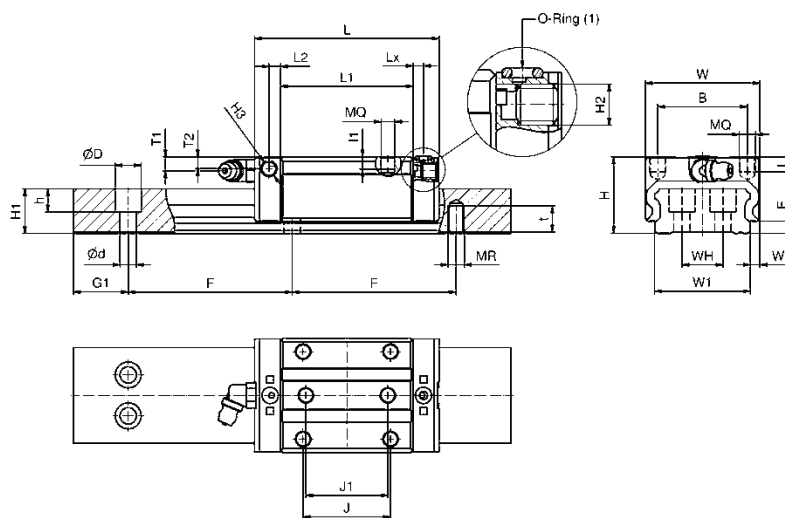
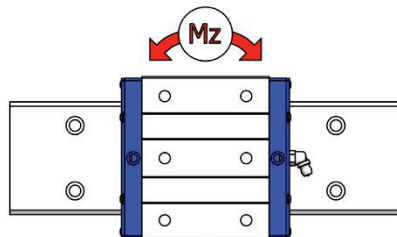
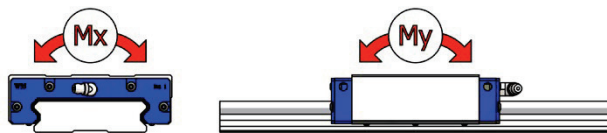


Example of type code

LGBXH35WN2BBL01640NZ1-1-0-20.0N*

		System mm					Carriage mm												
		H	W	W2	E	L	B	J	J1	MQ	I	L1	H2	T1	N	T2	L2	H3	Lx
LGBXS21	WN	21	54	8,5	3,0	61,1	31	19	19	M 5	6,0	40,6	M 6 x 1,0	5,1	12,0	4,5	4,20	M 3 x 0,5	3,0
LGBXS27	WN	27	62	10,0	3,0	73,2	46	32	32	M 6	6,0	51,8	M 6 x 1,0	6,0	12,0	6,0	4,25	M 3 x 0,5	3,8
LGBXS35	WN	35	100	15,5	4,0	103,8	76	50	50	M 8	8,0	78,0	M 6 x 1,0	8,7	12,0	8,0	4,65	M 6 x 1,0	5,0

*Explanation to type code in Chapter 8



Rail [mm]									Load rating					Mass		
W1	H1	F	WH	Version L			Version C		C	C0	kNm			Carriage	Rail	
				d	D	h	MR	t			MX	MY	MZ			
37	11	50	22	4,5	7,5	5,3	M 5	8,0	7,49	13,29	0,237	0,072	0,072	0,20	3,00	LGBXS21 WN
42	15	60	24	4,5	7,5	5,3	M 5	8,0	13,28	22,23	0,464	0,165	0,165	0,35	4,60	LGBXS27 WN
69	19	80	40	7,0	11,0	9,0	M 6	12,0	29,56	52,04	1,782	0,587	0,587	1,10	9,50	LGBXS35 WN